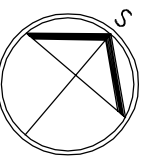


LEGENDA HMOT:

- ROSTLÝ TERÉN
- ŠTERKOPÍSKOVÝ PODSYP FRAKCE 16-32MM, HUTNĚNÝ
- ZPĚTNÝ ZÁSYP HUTNĚNÍ NA ŮNOSNOST PŮVODNÍ ZEMINY
- ŽELEZOBETON /viz. KONSTRUKČNÍ ŘEŠENÍ/
- PROSTÝ BETON /viz. KONSTRUKČNÍ ŘEŠENÍ/
- NOSNÁ PODZEMNÍ STĚNA tl. 300mm
- ZALÉVACÍ TVAROVKA 300x500mm v.250mm /viz. KONSTRUKČNÍ ŘEŠENÍ/

LEGENDA MATERIÁLŮ:

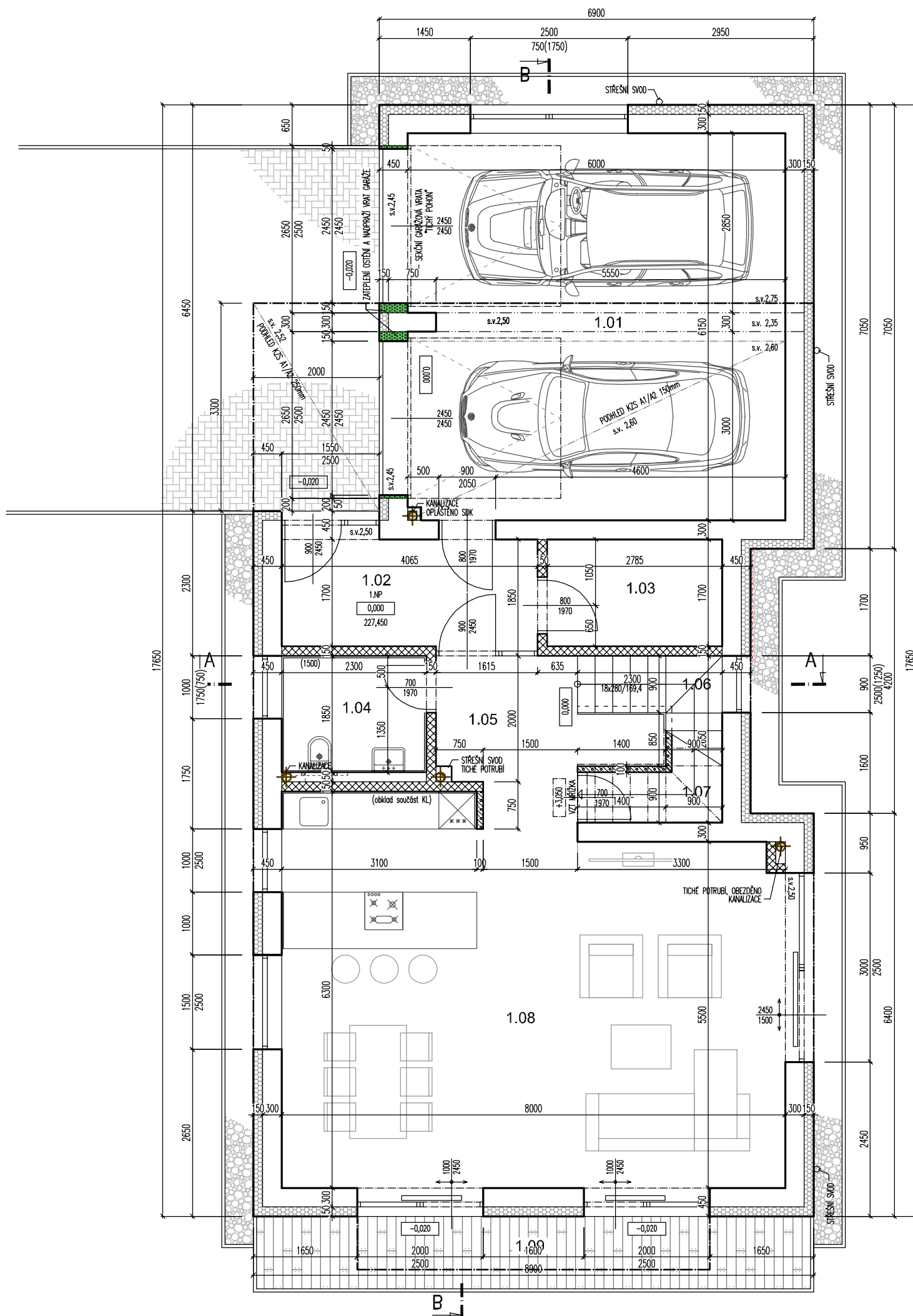
- NOSNÁ STĚNA tl. 300mm, R_w=48dB
- TVAROVKA Porotherm 30 Profi tl. 300mm, P10, M5
- NOSNÁ STĚNA tl. 250mm, R_w=49dB
- TVAROVKA Porotherm 24 Profi tl. 240mm, P10, M5
- DĚLICÍ PŘÍČKA tl. 150mm, R_w=43dB
- TVAROVKA Porotherm 14 Profi tl. 140mm
- DĚLICÍ PŘÍČKA tl. 100mm
- POROBETONOVÁ TVÁRNICE tl. 100mm
- ATIKA
- POROBETONOVÁ TVÁRNICE tl. 250mm
- KZS ETICS II - IZOLACE EPS 100 F TL. 140mm Lambda 0,037W/m.K
- TEPELNÁ IZOLACE EPS 100 Lambda 0,037W/m.K
- TEPELNÁ IZOLACE XPS Lambda 0,035W/m.K
- TEPELNÁ IZOLACE MINERALNÍ VATA Lambda 0,035W/m.K
- KROČEJOVÁ IZOLACE MINERALNÍ VATA NESTLAČITELNÁ
- PŘERUŠENÍ TEPELNÉHO MOSTU např. ISOCORB



Poznámka: Veškeré rozměry ověřit přímo na stavbě před zahájením prací

±0,000 = 1.NP = 227,450

Zodpovědný projektant:	Ing.arch. Josef Pálka	Ing.arch. Josef Pálka autorizovaný architekt ČKA č.02 127
Autor projektu:	Ing.arch. Martin Pálka	
Vypracoval:	Ing. Karel Typlt	
Místo:	Želešice 664 43 kat.ú.z. Želešice [795968], parc.č. 285/8, 285/11, 288/5	Investor: Bazal Buildings s.r.o., č. p. 275, 67134 Horní Dunajovice
Akce:	Novostavba Rodinného domu typ "B" č.3 parc.č. 285/8, 285/11, 288/5 Želešice 664 43	Stupeň: Dokumentace pro vydání společného povolení
Objekt:	D - Dokumentace stavebních objektů	Datum: 11. 2019
Oddíl:	D.1.1 Architektonicko-stavební řešení	Měřítko: 1:75
Název výkresu:	Půdorys základů	Číslo výkr.: 01 Revize: R00 Paré č.: .



LEGENDA HMOT:

- ROSTLÝ TERÉN
- ŠTERKOPÍSKOVÝ PODSYP FRAKCE 16-32MM, HUTNĚNÝ
- ZPĚTNÝ ZÁSYP HUTNĚNÍ NA ŮNOSNOST PŮVODNÍ ZEMINY
- ŽELEZOBETON /viz. KONSTRUKČNÍ ŘEŠENÍ/
- PROSTÝ BETON /viz. KONSTRUKČNÍ ŘEŠENÍ/
- NOSNÁ PODZEMNÍ STĚNA tl. 300mm
- ZALÉVACÍ TVAROVKA 300x500mm v.250mm /viz. KONSTRUKČNÍ ŘEŠENÍ/

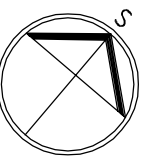
LEGENDA MATERIÁLŮ:

- NOSNÁ STĚNA tl. 300mm, R_w=48dB
- TVAROVKA Porotherm 30 Profi tl. 300mm, P10, M5
- NOSNÁ STĚNA tl. 250mm, R_w=49dB
- TVAROVKA Porotherm 24 Profi tl. 240mm, P10, M5
- DĚLICÍ PŘÍČKA tl. 150mm, R_w=43dB
- TVAROVKA Porotherm 14 Profi tl. 140mm
- DĚLICÍ PŘÍČKA tl. 100mm
- POROBETONOVÁ TVÁRNICE tl. 100mm
- ATIKA
- POROBETONOVÁ TVÁRNICE tl. 250mm
- KZS ETICS II - IZOLACE EPS 100 F TL 140mm Lambda 0,037W/m.K
- TEPelná IZOLACE EPS 100 Lambda 0,037W/m.K
- TEPelná IZOLACE XPS Lambda 0,035W/m.K
- TEPelná IZOLACE MINERALNÍ VATA Lambda 0,035W/m.K
- KROČEJOVÁ IZOLACE MINERALNÍ VATA NESTLAČITELNÁ PŘERUŠENÍ TEPelnÉHO MOSTU např. ISOCORB

LEGENDA MÍSTNOSTÍ 1.NP

Č.M.	NÁZEV MÍSTNOSTI	PLOCHA m2	S.V. m	PODLAHA	STĚNY	STROP
1.01	GARÁŽ	36,7	2,75 2,60	NÁTĚR NA BETON ODOLNÝ ROPNÝM LÁTKAM	OMÍTKA, MALBA	OMÍTKA, MALBA KZS MV 150mm
1.02	VSTUP	6,9	2,75	KERAMICKÁ DL.	OMÍTKA, MALBA	OMÍTKA, MALBA
1.03	ŠATNA	4,7	2,75	KERAMICKÁ DL.	OMÍTKA, MALBA	OMÍTKA, MALBA
1.04	TOALETA	4,3	2,75	KERAMICKÁ DL.	KERAM. OBKL. 1,5m OMÍTKA, MALBA	OMÍTKA, MALBA
1.05	CHODBA	6,8	2,75	KERAMICKÁ DL.	OMÍTKA, MALBA	OMÍTKA, MALBA
1.06	SCHODIŠTĚ	4,9	-	KERAMICKÁ DL. SCHOD. PROGRAM	OMÍTKA, MALBA	OMÍTKA, MALBA
1.07	SKLAD POD SCHODY	2,6	min. 1,00 max. 2,75	KERAMICKÁ DL.	OMÍTKA, MALBA	OMÍTKA, MALBA
1.08	OBYTNÝ PROSTOR KUCHYŇSKÝ KOUT	46,8	2,75	KERAMICKÁ DL.	OMÍTKA, MALBA	OMÍTKA, MALBA
1.09	TERASA	10,7	-	EXOTICKÉ DŘEVO	-	-

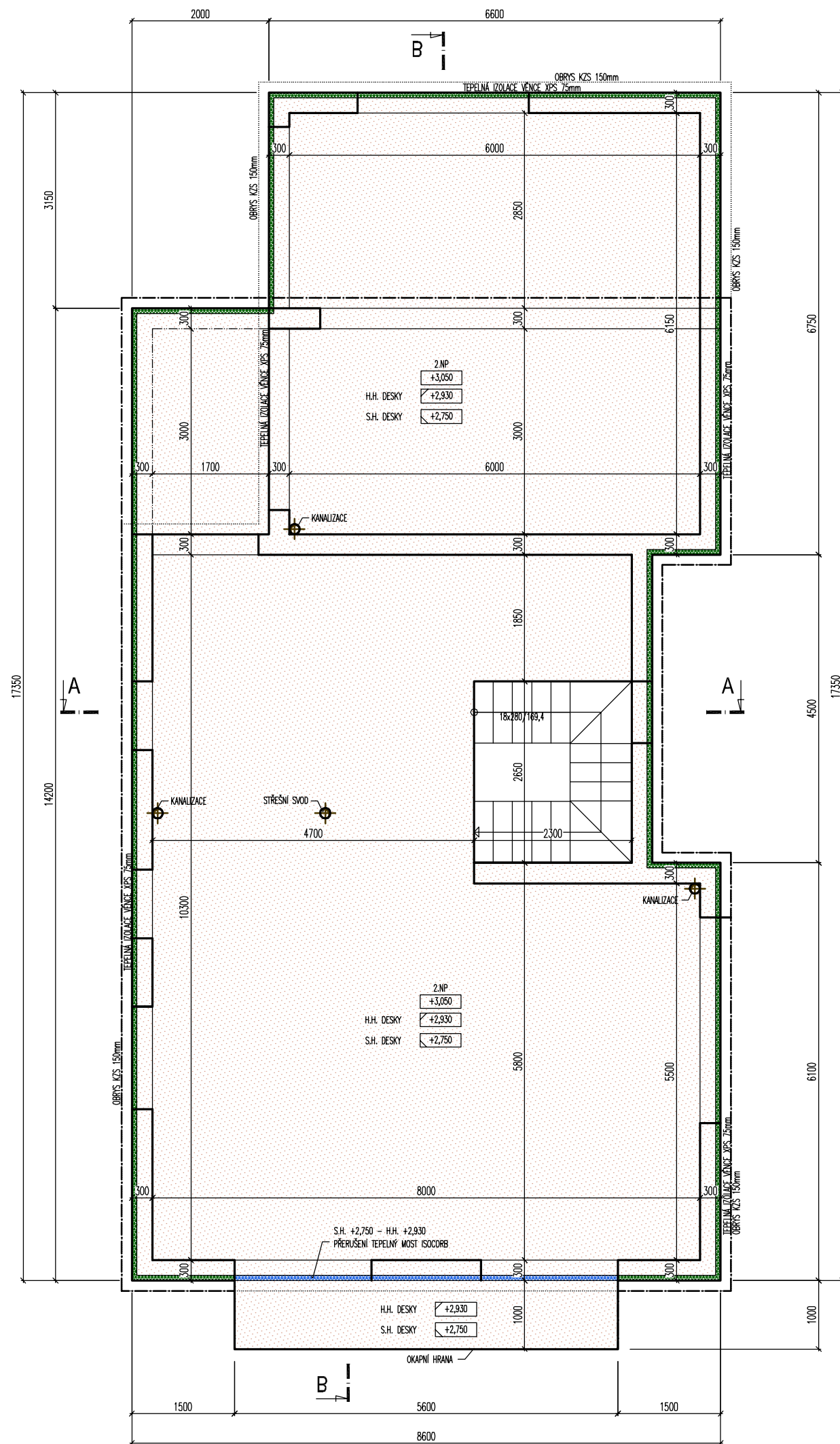
CELKOVÁ PLOCHA UŽITNÁ (bez balkonů a teras) 113,7 SOKL Z PŘÍSLUŠNÉ PODLAHOVINY v.70mm



Poznámka: Veškeré rozměry ověřit přímo na stavbě před zahájením prací

±0,000 = 1.NP = 227,450

Zodpovědný projektant:	Ing.arch. Josef Pálka	Ing.arch. Josef Pálka autorizovaný architekt ČKA č.02 127
Autor projektu:	Ing.arch. Martin Pálka	
Vypracoval:	Ing. Karel Typlt	
Místo:	Želešice 664 43 kat.ú.z. Želešice [795968], parc.č. 285/8, 285/11, 288/5	Investor: Bazal Buildings s.r.o., č. p. 275, 67134 Horní Dunajovice
Akce:	Novostavba Rodinného domu typ "B" č.3 parc.č. 285/8, 285/11, 288/5 Želešice 664 43	Stupeň: Dokumentace pro vydání společného povolení
Objekt:	D - Dokumentace stavebních objektů	Datum: 11. 2019
Oddíl:	D.1.1 Architektonicko-stavební řešení	Měřítko: 1:75
Název výkresu:	Půdorys 1.NP	Číslo výkr.: 02 Revize: R00 Paré č.: .



LEGENDA HMOT:

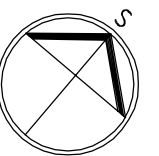
- ROSTLÝ TERÉN
- ŠTERKOPÍSKOVÝ PODSYP FRAKCE 16-32MM, HUTNĚNÝ
- ZPĚTNÝ ZÁSYP HUTNĚNÍ NA ÚNOSNOST PŮVODNÍ ZEMINY
- ŽELEZOBETON /viz. KONSTRUKČNÍ ŘEŠENÍ/
- PROSTÝ BETON /viz. KONSTRUKČNÍ ŘEŠENÍ/
- NOSNÁ PODZEMNÍ STĚNA tl. 300mm
- ZALÉVACÍ TVAROVKA 300x500mm v.250mm /viz. KONSTRUKČNÍ ŘEŠENÍ/

LEGENDA MATERIÁLŮ:

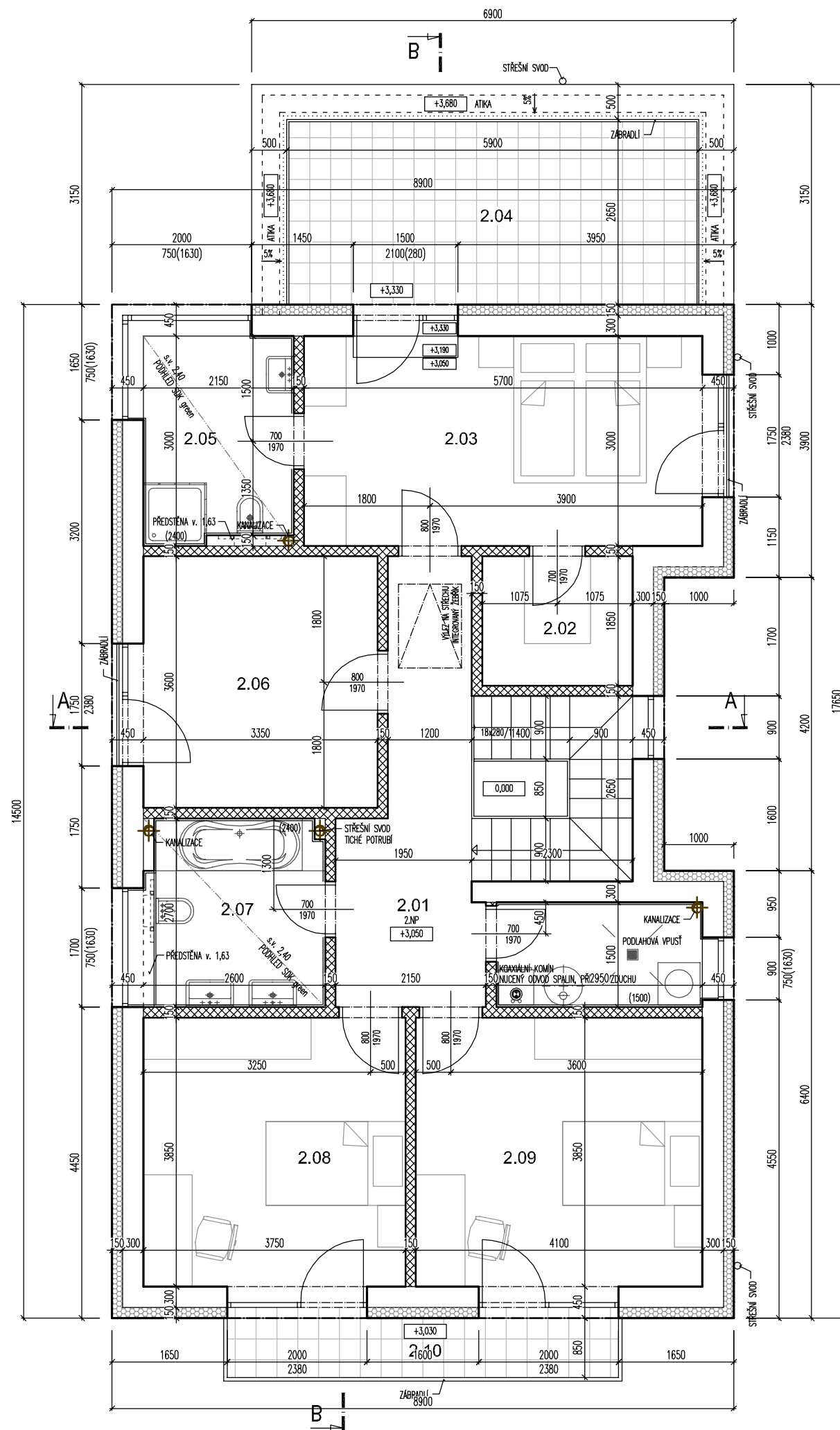
- NOSNÁ STĚNA tl. 300mm, R_w=48dB
- TVAROVKA Porotherm 30 Profi tl. 300mm, P10, M5
- NOSNÁ STĚNA tl. 250mm, R_w=49dB
- TVAROVKA Porotherm 24 Profi tl. 240mm, P10, M5
- DĚLICÍ PŘÍČKA tl. 150mm, R_w=43dB
- TVAROVKA Porotherm 14 Profi tl. 140mm
- DĚLICÍ PŘÍČKA tl. 100mm
- POROBETONOVÁ TVÁRNICE tl. 100mm
- ATIKA
- POROBETONOVÁ TVÁRNICE tl. 250mm
- KZS ETICS II - IZOLACE EPS 100 F TL. 140mm Lambda 0,037W/m.K
- TEPELNÁ IZOLACE EPS 100 Lambda 0,037W/m.K
- TEPELNÁ IZOLACE XPS Lambda 0,035W/m.K
- TEPELNÁ IZOLACE MINERÁLNÍ VATA Lambda 0,035W/m.K
- KROČEJOVÁ IZOLACE MINERÁLNÍ VATA NESTLAČITELNÁ
- PŘERUŠENÍ TEPELNÉHO MOSTU např. ISOCORB

Poznámka: Veškeré rozměry ověřit přímo na stavbě před zahájením prací

±0,000 = 1.NP = 227,450



Zodpovědný projektant:	Ing.arch. Josef Pálka	Ing.arch. Josef Pálka autorizovaný architekt ČKA č.02 127
Autor projektu:	Ing.arch. Martin Pálka	
Vypracoval:	Ing. Karel Typlt	
Místo:	Želešice 664 43 kat.ú.z. Želešice [795968], parc.č. 285/8, 285/11, 288/5	Investor: Bazal Buildings s.r.o., č. p. 275, 67134 Horní Dunajovice
Akce:	Novostavba Rodinného domu typ "B" č.3 parc.č. 285/8, 285/11, 288/5 Želešice 664 43	Stupeň: Dokumentace pro vydání společného povolení
Objekt:	D - Dokumentace stavebních objektů	Datum: 11. 2019
Oddíl:	D.1.1 Architektonicko-stavební řešení	Měřítko: 1:75
Název výkresu:	Půdorys stropu nad 1.NP	Číslo výkr.: Revize: Paré č.:
		03 R00 .



LEGENDA HMOT:

- ROSTLÝ TERÉN
- ŠTERKOPÍSKOVÝ PODSYP FRAKCE 16-32MM, HUTNĚNÝ
- ZPĚTNÝ ZÁSYP HUTNĚNÍ NA ŮNOSNOST PŮVODNÍ ZEMINY
- ŽELEZOBETON /viz. KONSTRUKČNÍ ŘEŠENÍ/
- PROSTÝ BETON /viz. KONSTRUKČNÍ ŘEŠENÍ/
- NOSNÁ PODZEMNÍ STĚNA tl. 300mm ZALÉVACÍ TVAROVKA 300x500mm v.250mm /viz. KONSTRUKČNÍ ŘEŠENÍ/

LEGENDA MATERIÁLŮ:

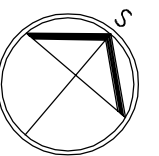
- NOSNÁ STĚNA tl. 300mm, Rw=48dB
- TVAROVKA Porotherm 30 Profi tl. 300mm, P10, M5
- NOSNÁ STĚNA tl. 250mm, Rw=49dB
- TVAROVKA Porotherm 24 Profi tl. 240mm, P10, M5
- DĚLICÍ PŘÍČKA tl. 150mm, Rw=43dB
- TVAROVKA Porotherm 14 Profi tl. 140mm
- DĚLICÍ PŘÍČKA tl. 100mm
- POROBETONOVÁ TVÁRNICE tl. 100mm
- ATIKA
- POROBETONOVÁ TVÁRNICE tl. 250mm
- KZS ETICS II - IZOLACE EPS 100 F TL 140mm Lambda 0,037W/m.K
- TEPelná IZOLACE EPS 100 Lambda 0,037W/m.K
- TEPelná IZOLACE XPS Lambda 0,035W/m.K
- TEPelná IZOLACE MINERALNÍ VATA Lambda 0,035W/m.K
- KROČEJOVÁ IZOLACE MINERALNÍ VATA NESTLACITELNÁ
- PŘERUŠENÍ TEPelnÉHO MOSTU např. ISOCORB

LEGENDA MÍSTNOSTÍ 2.NP

Č.M.	NÁZEV MÍSTNOSTI	PLOCHA m2	S.V. m	PODLAHA	STĚNY	STROP
2.01	CHODBA	10,1	2,63	KERAMICKÁ DL.	OMÍTKA, MALBA	OMÍTKA, MALBA
2.02	ŠATNA	4,0	2,63	VINYL	OMÍTKA, MALBA	OMÍTKA, MALBA
2.03	LOŽNICE	17,6	2,63	VINYL	OMÍTKA, MALBA	OMÍTKA, MALBA
2.04	TERASA	15,6	-	BETONOVÁ DL.	-	-
2.05	KOUPELNA RODIČŮ	6,0	2,40	KERAMICKÁ DL.	KERAM. OBKL. 2,4m	SDK green
2.06	PRACOVNA	12,1	2,63	VINYL	OMÍTKA, MALBA	OMÍTKA, MALBA
2.07	KOUPELNA	6,6	2,40	KERAMICKÁ DL.	KERAM. OBKL. 2,4m	SDK green
2.08	POKOJ I	14,4	2,63	VINYL	OMÍTKA, MALBA	OMÍTKA, MALBA
2.09	POKOJ II	15,8	2,63	VINYL	OMÍTKA, MALBA	OMÍTKA, MALBA
2.10	BALKON	4,8	-	KERAMICKÁ DL.	-	-

CELKOVÁ PLOCHA UŽITNÁ (bez balkonů a teras)

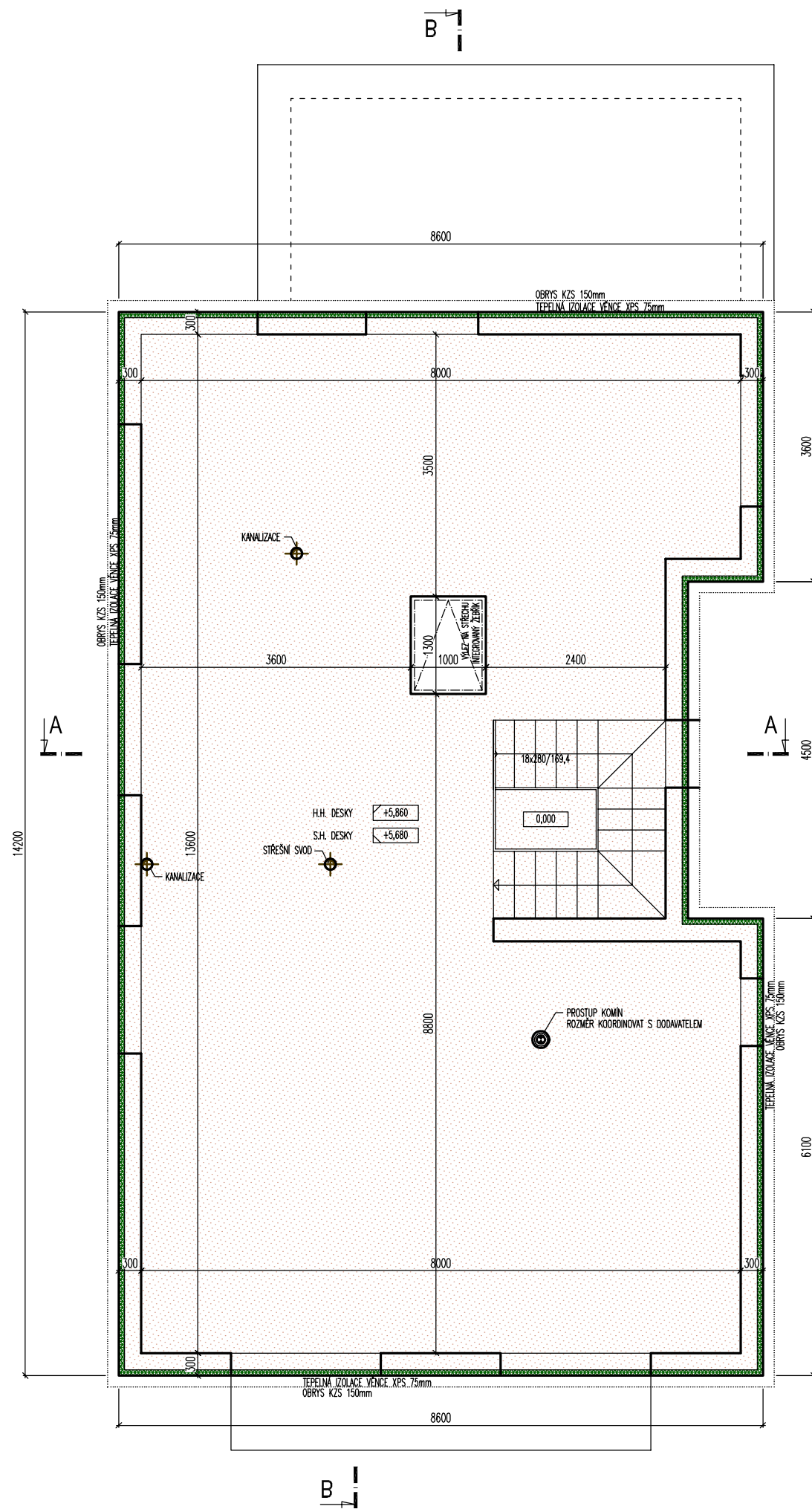
SOKL. Z PŘÍSLUŠNÉ PODLAHOVINY v.70mm



Poznámka: Veškeré rozměry ověřit přímo na stavbě před zahájením prací

±0,000 = 1.NP = 227,450

Zodpovědný projektant:	Ing.arch. Josef Pálka	Ing.arch. Josef Pálka autorizovaný architekt ČKA č.02 127
Autor projektu:	Ing.arch. Martin Pálka	
Vypracoval:	Ing. Karel Typlt	
Místo:	Želešice 664 43 kat.ú.z. Želešice [795968], parc.č. 285/8, 285/11, 288/5	Investor: Bazal Buildings s.r.o., č. p. 275, 67134 Horní Dunajovice
Akce:	Novostavba Rodinného domu typ "B" č.3 parc.č. 285/8, 285/11, 288/5 Želešice 664 43	Stupeň: Dokumentace pro vydání společného povolení
Objekt:	D - Dokumentace stavebních objektů	Datum: 11. 2019
Oddíl:	D.1.1 Architektonicko-stavební řešení	Měřítko: 1:75
Název výkresu:	Půdorys 2.NP	Číslo výkr.: 04 Revize: R00 Paré č.: .

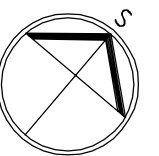


LEGENDA HMOT:

- ROSTLÝ TERÉN
- ŠTERKOPÍSKOVÝ PODSYP FRAKCE 16-32MM, HUTNĚNÝ
- ZPĚTNÝ ZÁSYP HUTNĚNÍ NA ŮNOSNOST PŮVODNÍ ZEMINY
- ŽELEZOBETON /viz. KONSTRUKČNÍ ŘEŠENÍ/
- PROSTÝ BETON /viz. KONSTRUKČNÍ ŘEŠENÍ/
- NOSNÁ PODZEMNÍ STĚNA tl. 300mm
- ZALÉVACÍ TVAROVKA 300x500mm v.250mm /viz. KONSTRUKČNÍ ŘEŠENÍ/

LEGENDA MATERIÁLŮ:

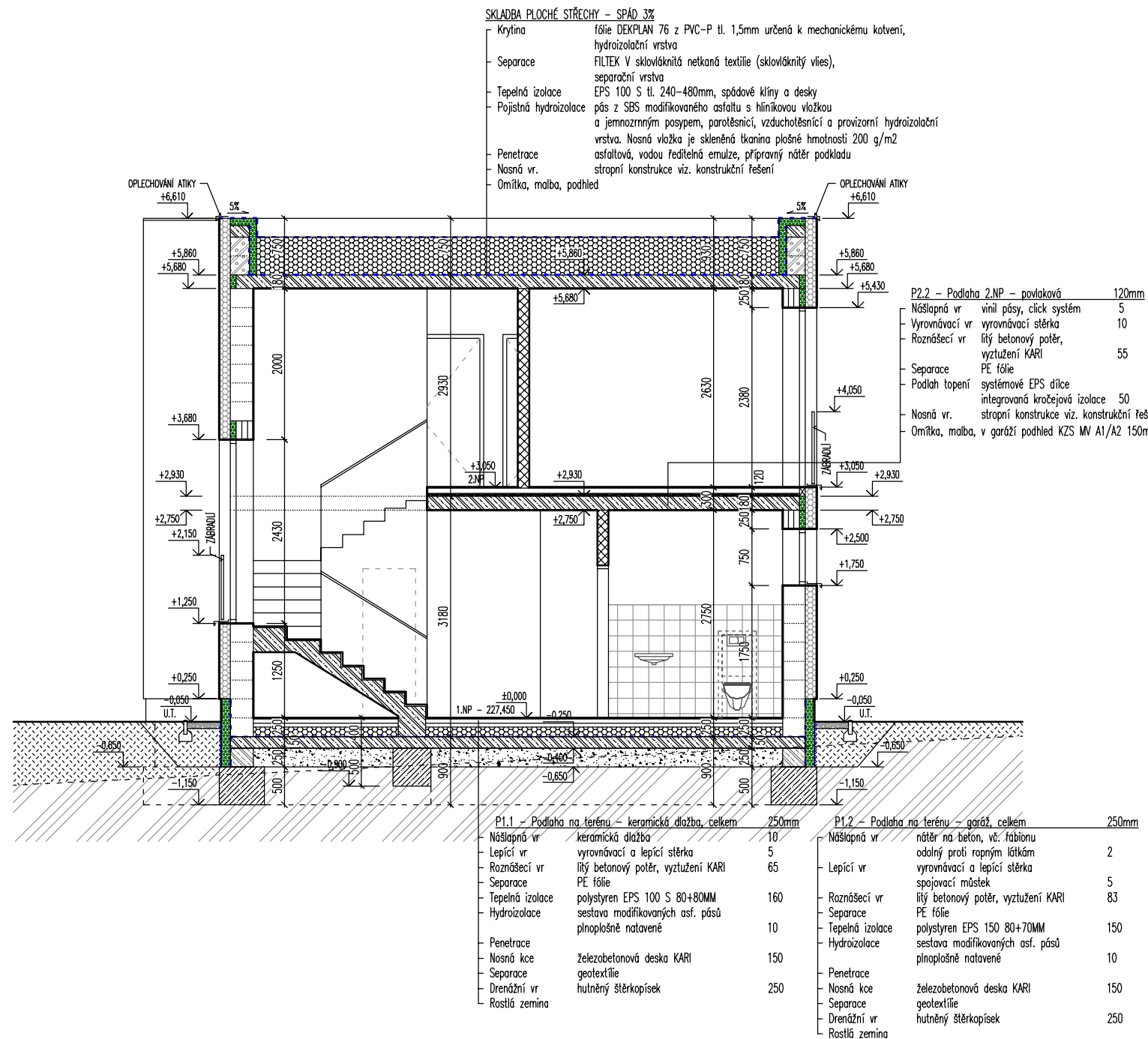
- NOSNÁ STĚNA tl. 300mm, R_w=48dB
- TVAROVKA Porotherm 30 Profi tl. 300mm, P10, M5
- NOSNÁ STĚNA tl. 250mm, R_w=49dB
- TVAROVKA Porotherm 24 Profi tl. 240mm, P10, M5
- DĚLICÍ PŘÍČKA tl. 150mm, R_w=43dB
- TVAROVKA Porotherm 14 Profi tl. 140mm
- DĚLICÍ PŘÍČKA tl. 100mm
- POROBETONOVÁ TVÁRNICE tl. 100mm
- ATIKA
- POROBETONOVÁ TVÁRNICE tl. 250mm
- KZS ETICS II - IZOLACE EPS 100 F TL. 140mm Lambda 0,037W/m.K
- TEPELNÁ IZOLACE EPS 100 Lambda 0,037W/m.K
- TEPELNÁ IZOLACE XPS Lambda 0,035W/m.K
- TEPELNÁ IZOLACE MINERALNÍ VATA Lambda 0,035W/m.K
- KROČEJOVÁ IZOLACE MINERALNÍ VATA NESTLAČITELNÁ
- PŘERUŠENÍ TEPELNÉHO MOSTU např. ISOCORB



Poznámka: Veškeré rozměry ověřit přímo na stavbě před zahájením prací

±0,000 = 1.NP = 227,450

Zodpovědný projektant:	Ing.arch. Josef Pálka	Ing.arch.Josef Pálka autorizovaný architekt ČKA č.02 127
Autor projektu:	Ing.arch. Martin Pálka	
Vypracoval:	Ing. Karel Typlt	
Místo:	Želešice 664 43 kat.ú.z. Želešice [795968], parc.č. 285/8, 285/11, 288/5	Investor: Bazal Buildings s.r.o., č. p. 275, 67134 Horní Dunajovice
Akce:	Novostavba Rodinného domu typ "B" č.3 parc.č. 285/8, 285/11, 288/5 Želešice 664 43	Stupeň: Dokumentace pro vydání společného povolení
Objekt:	D - Dokumentace stavebních objektů	Datum: 11. 2019
Oddíl:	D.1.1 Architektonicko-stavební řešení	Měřítko: 1:75
Název výkresu:	Půdorys stropu nad 2.NP	Číslo výkr.: 05 Revize: R00 Paré č.: .



LEGENDA HMOT:

- ROSTLÝ TERÉN
- ŠTERKOPÍSKOVÝ PODSYP FRAKCE 16–32MM, HUTNĚNÝ
- ZPĚTNÝ ZÁSYP
HUTNĚNÍ NA ŮNOSNOST PŮVODNÍ ZEMINY
- ŽELEZOBETON
/viz. KONSTRUKČNÍ ŘEŠENÍ/
- PROSTÝ BETON
/viz. KONSTRUKČNÍ ŘEŠENÍ/
- NOSNÁ PODZEMNÍ STĚNA tl. 300mm
ZALÉVACÍ TVAROVKA 300x500mm v.250mm
/viz. KONSTRUKČNÍ ŘEŠENÍ/

LEGENDA MATERIÁLŮ:

- NOSNÁ STĚNA tl. 300mm, R_w=48dB
- TVAROVKA Porotherm 30 Profi tl. 300mm, P10, M5
- NOSNÁ STĚNA tl. 250mm, R_w=49dB
- TVAROVKA Porotherm 24 Profi tl. 240mm, P10, M5
- DĚLICÍ PŘÍČKA tl. 150mm, R_w=43dB
- TVAROVKA Porotherm 14 Profi tl. 140mm
- DĚLICÍ PŘÍČKA tl. 100mm
- POROBETONOVÁ TVARNICE tl. 100mm
- ATIKA
- POROBETONOVÁ TVARNICE tl. 250mm
- KZS ETICS II – IZOLACE EPS 100 F TL. 140mm Lambda 0,037W/m.K
- TEPelná IZOLACE EPS 100 Lambda 0,037W/m.K
- TEPelná IZOLACE XPS Lambda 0,035W/m.K
- TEPelná IZOLACE MINERALNÍ VATA Lambda 0,035W/m.K
- KROČEJOVÁ IZOLACE MINERALNÍ VATA NESTLACITELNÁ
- PŘERUŠENÍ TEPelnÉHO MOSTU např. ISOCORB

Poznámka: Veškeré rozměry ověřit přímo na stavbě před zahájením prací

±0,000 = 1.NP = 227,450

Zodpovědný projektant:	Ing.arch. Josef Pálka	Ing.arch. Josef Pálka autorizovaný architekt ČKA č.02 127
Autor projektu:	Ing.arch. Martin Pálka	
Vypracoval:	Ing. Karel Typlt	
Místo:	Želešice 664 43 kat.úz. Želešice [795968], parc.č. 285/8, 285/11, 288/5	Investor: Bazal Buildings s.r.o., č. p. 275, 67134 Horní Dunajovice
Akce:	Novostavba Rodinného domu typ "B" č.3 parc.č. 285/8, 285/11, 288/5 Želešice 664 43	Stupeň: Dokumentace pro vydání společného povolení
Objekt:	D - Dokumentace stavebních objektů	Datum: 11. 2019
Oddíl:	D.1.1 Architektonicko-stavební řešení	Měřítko: 1:75
Název výkresu:	Příčný řez A - A	Číslo výkr.: 07 Revize: R00 Paré č.: .

SKLADBA PLOCHÉ STŘECHY TERASA – SPÁD 3% BROOF(1)3

- Pocházejí vrstva: betonová dlažba určená pro použití v exteriéru a pro pokládku na podložky min. výšky 15 mm, pocházejí vrstva, formát 500x500 mm tl. max 40mm
- Podložky: systémové plastové rektifikované podložky, přířez fólie z PVC-P pod podložkami, ochranná vrstva
- Separční vrstva: netkaná textilie ze 100% polypropylenu 300g/m², separační vrstva
- Hydroizolace: fólie z PVC-P min tl. 1,5mm určená pod zatěžovací vrstvy, hydroizolační vrstva
- Separční vrstva: netkaná textilie ze 100% polypropylenu 300g/m², separační vrstva
- Tepečná izolace: desky ze stabilizovaného pěnového polystyrenu EPS 150 S, tepečná izolací vrstva, tl. 240–360mm, spádové klíny a vrchní desky
- Parozábrana: pás z SBS modifikovaného asfaltu s hliníkovou vložkou a jemnozrnným posypem, min. tl. 4mm parotěsnicí, vzduchotěsnicí a provizorní hydroizolační vrstva
- Penetrace: asfaltová, vodou ředitelná emulze, přípravný nátěr podkladu
- Nosná vr. stropní konstrukce viz. konstrukční řešení
- Omítka, malba, podhled

P2.1 – Podlaha 2.NP – keramická dl. 120mm

- Nášlapná vr. keramická dlažba 10
- Lepicí vr. vyrovnávací a lepicí stěrka 5
- Roznášecí vr. litý betonový potěr, vyztužení KARI 55
- Separace PE fólie
- Podlah topení systémové EPS dílce
- Tepečná izolace integrovaná kročejová izolace 50
- Nosná vr. stropní konstrukce viz. konstrukční řešení
- Omítka, malba

SKLADBA PLOCHÉ STŘECHY – SPÁD 3%

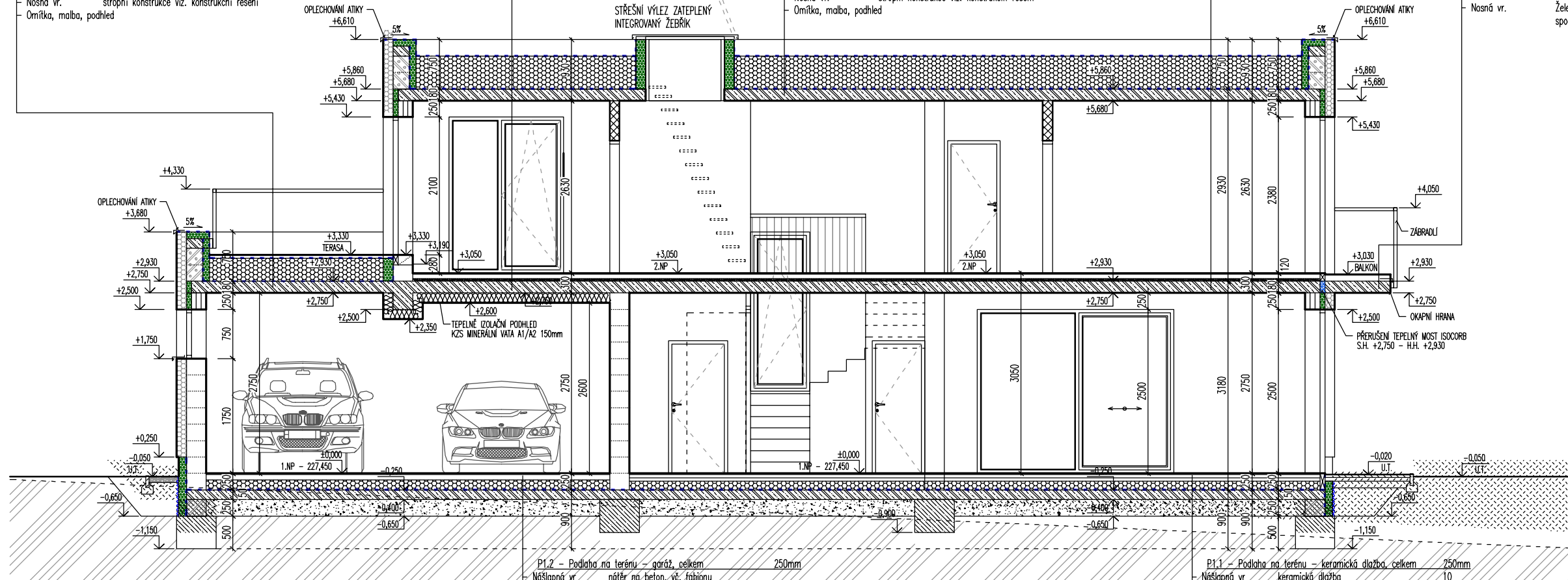
- Krytina fólie DEKPLAN 76 z PVC-P tl. 1,5mm určená k mechanickému kotvení, hydroizolační vrstva
- Separace FILTEK V sklováknitá netkaná textilie (sklováknitý vlies), separační vrstva
- Tepečná izolace EPS 100 S tl. 240–480mm, spádové klíny a desky
- Pojistná hydroizolace pás z SBS modifikovaného asfaltu s hliníkovou vložkou a jemnozrnným posypem, parotěsnicí, vzduchotěsnicí a provizorní hydroizolační vrstva. Nosná vložka je skleněná tkanina plošné hmotnosti 200 g/m²
- Penetrace asfaltová, vodou ředitelná emulze, přípravný nátěr podkladu
- Nosná vr. stropní konstrukce viz. konstrukční řešení
- Omítka, malba, podhled

P2.2 – Podlaha 2.NP – povlaková 120mm

- Nášlapná vr. vlnitý pásy, click systém 5
- Vyrovnávací vr. vyrovnávací stěrka 10
- Roznášecí vr. litý betonový potěr, vyztužení KARI 55
- Separace PE fólie
- Podlah topení systémové EPS dílce
- Tepečná izolace integrovaná kročejová izolace 50
- Nosná vr. stropní konstrukce viz. konstrukční řešení
- Omítka, malba, v garáží podhled KZS MV A1/A2 150mm

SKLADBA BALKONY KERAMICKÁ DL. SPÁD 2,0%

- Nášlapná vr. keramická dl. 30x30cm protiskluzná, mrazuvzdorná dilatační celky max 2,1x2,1m vložení dilatačních listů Schlüter
- Lepicí vrstva flexi mrazuvzdorný lepicí tmel sys. dodávka Schlüter
- Drenážní vrstva drenážní a expanzní poponová fólie 4mm Schlüter DITRA sys. dodávka Schlüter DITRA DRAIN 4
- Lepicí tmel flexi mrazuvzdorný lepicí tmel sys. dodávka Schlüter
- Hydroizolace kontaktní polyetenová fólie, stěpné přesahy sys. dodávka Schlüter KERDI
- Spádová vrstva betonová mazanina spádovaná min. 2% tl. 30–90mm mrazuvzdorná, vysokopevnostní pro malé spády
- Spojovací můstek
- Nosná vr. Železobetonová stropní konstrukce tl. viz. konstrukční řešení spodní líc v provedení pohledový beton



P1.2 – Podlaha na terénu – garáž, celkem 250mm

Nášlapná vr.	nátěr na beton, vě. fabionu odolný proti ropným látkám	2
Lepicí vr.	vyrovnávací a lepicí stěrka spojovací můstek	5
Roznášecí vr.	litý betonový potěr, vyztužení KARI	83
Separace	PE fólie	
Tepečná izolace	polystyren EPS 150 80+70MM	150
Hydroizolace	sestava modifikovaných asf. pásů plnoplošně natažené	10
Penetrace		
Nosná kce	železobetonová deska KARI	150
Separace	geotextilie	
Drenážní vr.	hutněný štěrkapísek	250
Rostlá zemina		

P1.1 – Podlaha na terénu – keramická dlažba, celkem 250mm

Nášlapná vr.	keramická dlažba	10
Lepicí vr.	vyrovnávací a lepicí stěrka	5
Roznášecí vr.	litý betonový potěr, vyztužení KARI	65
Separace	PE fólie	
Tepečná izolace	polystyren EPS 100 S 80+80MM	160
Hydroizolace	sestava modifikovaných asf. pásů plnoplošně natažené	10
Penetrace		
Nosná kce	železobetonová deska KARI	150
Separace	geotextilie	
Drenážní vr.	hutněný štěrkapísek	250
Rostlá zemina		

LEGENDA HMOT:

- ROSTLÝ TERÉN
- ŠTERKOPÍSKOVÝ PODSYP FRAKCE 16–32MM, HUTNĚNÝ
- ZPĚTNÝ ZASYP HUTNĚNÍ NA OHNOSNOST PŮVODNÍ ZEMINY
- ŽELEZOBETON /viz. KONSTRUKČNÍ ŘEŠENÍ/
- PROSTÝ BETON /viz. KONSTRUKČNÍ ŘEŠENÍ/
- NOSNÁ PODZEMNÍ STĚNA tl. 300mm ZALÉVACÍ TVAROVKA 300x500mm v.250mm /viz. KONSTRUKČNÍ ŘEŠENÍ/

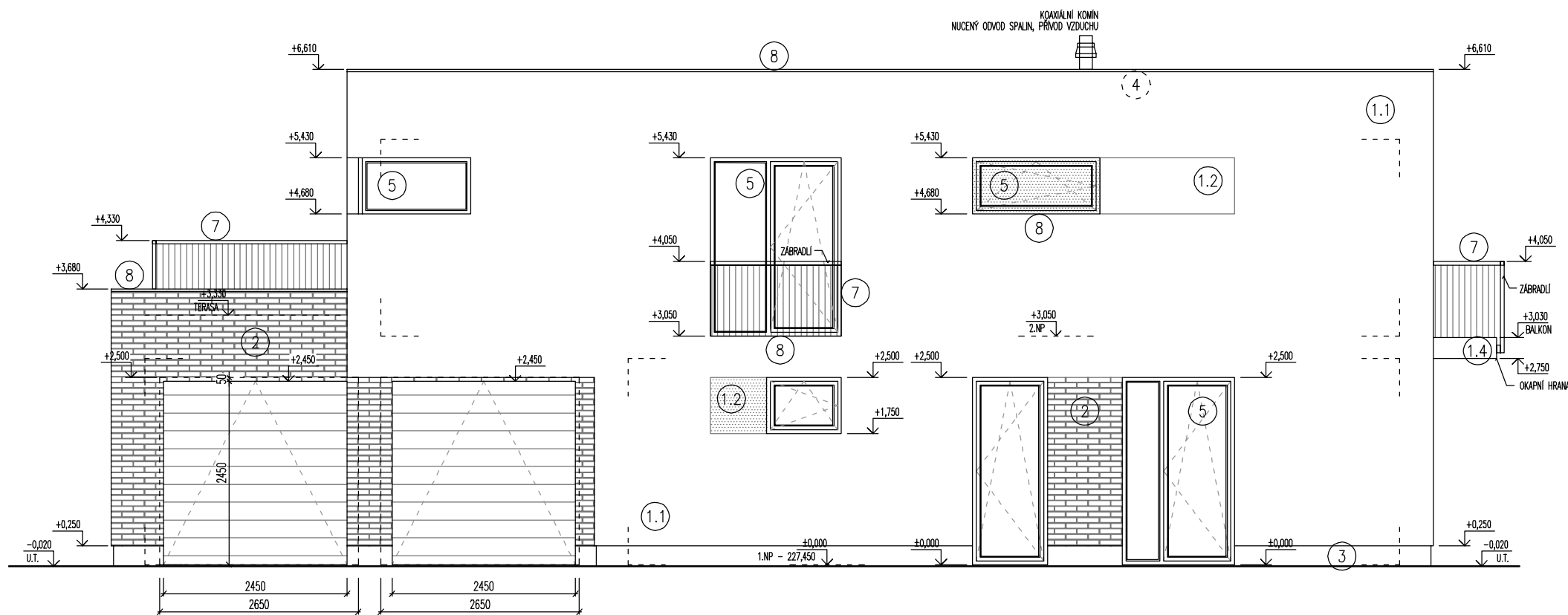
LEGENDA MATERIÁLŮ:

- NOSNÁ STĚNA tl. 300mm, Rw=48dB TVAROVKA Porotherm 30 Profi tl. 300mm, P10, M5
- NOSNÁ STĚNA tl. 250mm, Rw=49dB TVAROVKA Porotherm 24 Profi tl. 240mm, P10, M5
- DĚLÍČ PŘÍČKA tl. 150mm, Rw=43dB TVAROVKA Porotherm 14 Profi tl. 140mm
- DĚLÍČ PŘÍČKA tl. 100mm POROBETONOVÁ TVÁRNICE tl. 100mm
- ATIKA POROBETONOVÁ TVÁRNICE tl. 250mm
- KZS ETICS II – IZOLACE EPS 100 F TL. 140mm Lambda 0,037W/m.K
- TEPELNÁ IZOLACE EPS 100 Lambda 0,037W/m.K
- TEPELNÁ IZOLACE XPS Lambda 0,035W/m.K
- TEPELNÁ IZOLACE MINERÁLNÍ VATA Lambda 0,035W/m.K
- KROČEJOVÁ IZOLACE MINERÁLNÍ VATA NESTLAČITELNÁ
- PRERUŠENÍ TEPELNÉHO MOSTU např. ISOCORB

Poznámka: Veškeré rozměry ověřit přímo na stavbě před zahájením prací

±0,000 = 1.NP = 227,450

Zodpovědný projektant:	Ing.arch. Josef Pálka	Ing.arch. Josef Pálka autorizovaný architekt ČKA č.02 127
Autor projektu:	Ing.arch. Martin Pálka	
Vypracoval:	Ing. Karel Typlt	
Místo:	Želešice 664 43 kat.ú.z. Želešice [795968], parc.č. 285/8, 285/11, 288/5	Investor: Bazal Buildings s.r.o., č. p. 275, 67134 Horní Dunajovice
Akce:	Novostavba Rodinného domu typ "B" č.3 parc.č. 285/8, 285/11, 288/5 Želešice 664 43	Stupeň: Dokumentace pro vydání společného povolení
Objekt:	D - Dokumentace stavebních objektů	Datum: 11. 2019
Oddíl:	D.1.1 Architektonicko-stavební řešení	Měřítko: 1:75
Název výkresu:	Podélný řez B - B	Číslo výkr.: 08 Revize: R00 Paré č.: .



POPIS MATERIÁLŮ:

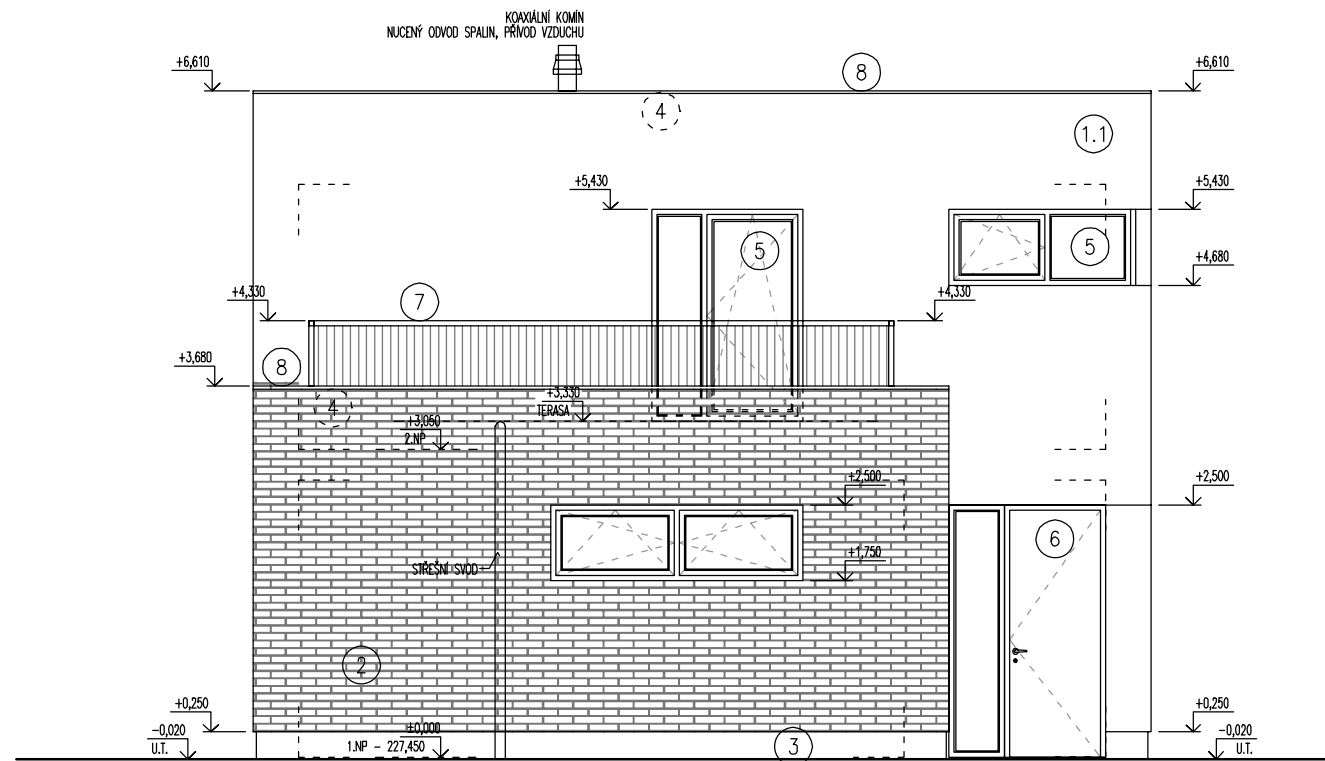
- ①.1 PROBARVENÁ FASÁDNÍ OMÍTKA ODSTÍN BILÁ
- ①.2 PROBARVENÁ FASÁDNÍ OMÍTKA ODSTÍN ŠEDOHNĚDÁ
- ①.3 PROBARVENÁ FASÁDNÍ OMÍTKA ODSTÍN HNĚDOZELENÁ
- ①.4 FASÁDNÍ STĚRKA PŘÍVOD PŮDOPRŮBĚTÍ
- ② PROBARVENÁ FASÁDNÍ OMÍTKA VOLITELNĚ OBKLAD CHLEBNÝM PÁSKEM vč. ROHŮ
- ③ SOKLOVÁ OMÍTKA NA KZS ETICS II MOZAIKOVÁ STĚRKA SVĚTLÉ HNĚDÁ
- ④ STŘEŠNÍ KRYTINA FÓLIOVÁ PVC - P FÓLIE ŠEDÁ
- ⑤ FASÁDNÍ VÝPLNĚ OTVORŮ TEPELNĚ IZOLAČNÍ $U_w 0,9W/m^2.K$ PLASTOVÉ PROFILY ŠEDÉ, OBOUSTRANNĚ FÓLIOVANO ALUMINIUM
- ⑥ VSTUPNÍ DVEŘE BEZPEČNOSTNÍ A TEPELNĚ IZOLAČNÍ $U_w 0,9W/m^2.K$ PLASTOVÁ TUHÁ BEZRÁMOVÁ DESKA BARVA RAL
- ⑦ ZÁMEČNICKÉ VÝROBKY ŽÁROVĚ ZINKOVANÉ PROFILY
- ⑧ KLEMPÍŘSKÉ PRVKY POPLASTOVANÁ PLECH SVĚTLÉ ŠEDÁ
- ⑨ GARÁŽOVÁ VRATA SEKČNÍ TEPELNĚ IZOLAČNÍ $U_w 2,0W/m^2.K$ PLASTOVÉ LAMELY ŠEDÁ



Poznámka: Veškeré rozměry ověřit přímo na stavbě před zahájením prací

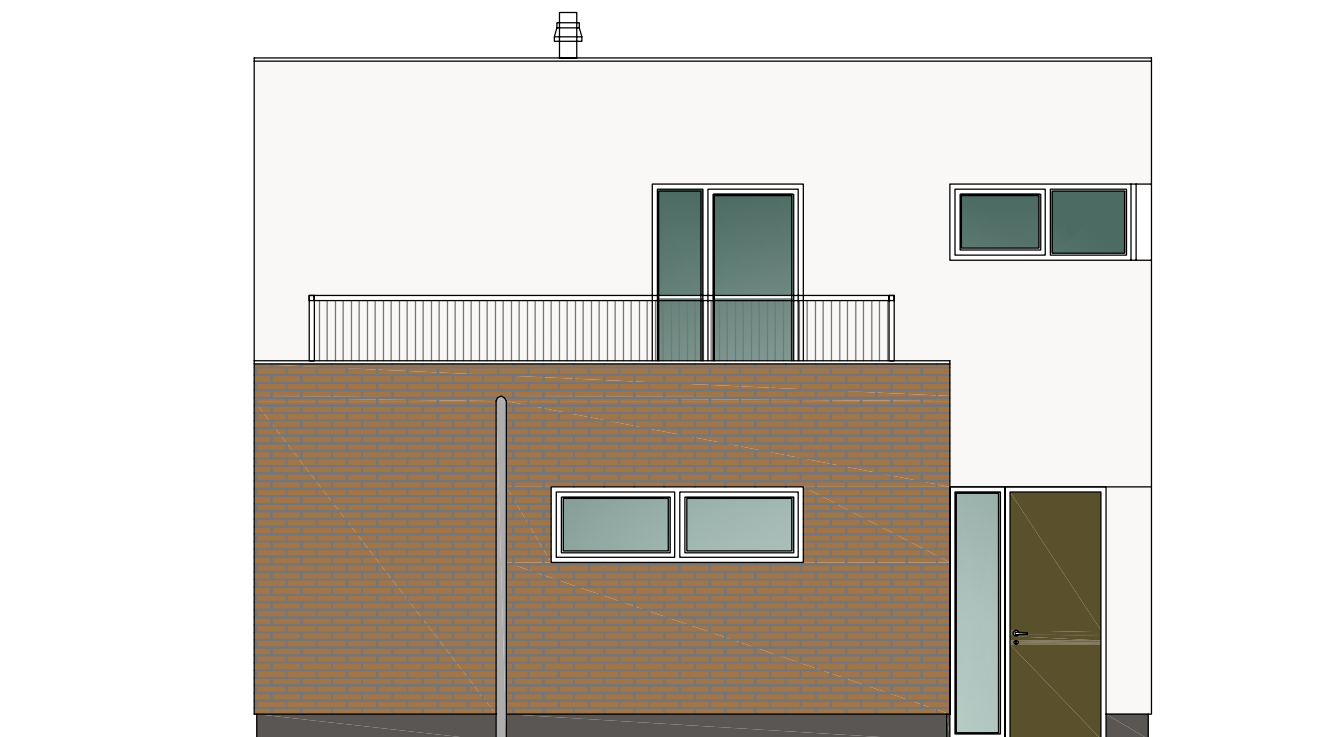
±0,000 = 1.NP = 227,450

Zodpovědný projektant:	Ing.arch. Josef Pálka	Ing.arch.Josef Pálka <small>autorizovaný architekt ČKA č.02 127</small>
Autor projektu:	Ing.arch. Martin Pálka	
Vypracoval:	Ing. Karel Typlt	
Místo:	Želešice 664 43 kat.ú.z. Želešice [795968], parc.č. 285/8, 285/11, 288/5	Investor: Bazal Buildings s.r.o., č. p. 275, 67134 Horní Dunajovice
Akce:	Novostavba Rodinného domu typ "B" č.3 parc.č. 285/8, 285/11, 288/5 Želešice 664 43	Stupeň: Dokumentace pro vydání společného povolení
Objekt:	D - Dokumentace stavebních objektů	Datum: 11. 2019
Oddíl:	D.1.1 Architektonicko-stavební řešení	Měřítko: 1:75
Název výkresu:	Pohled čelní - uliční	Číslo výkr.: 09 Revize: R00 Paré č.: .



POPIS MATERIÁLŮ:

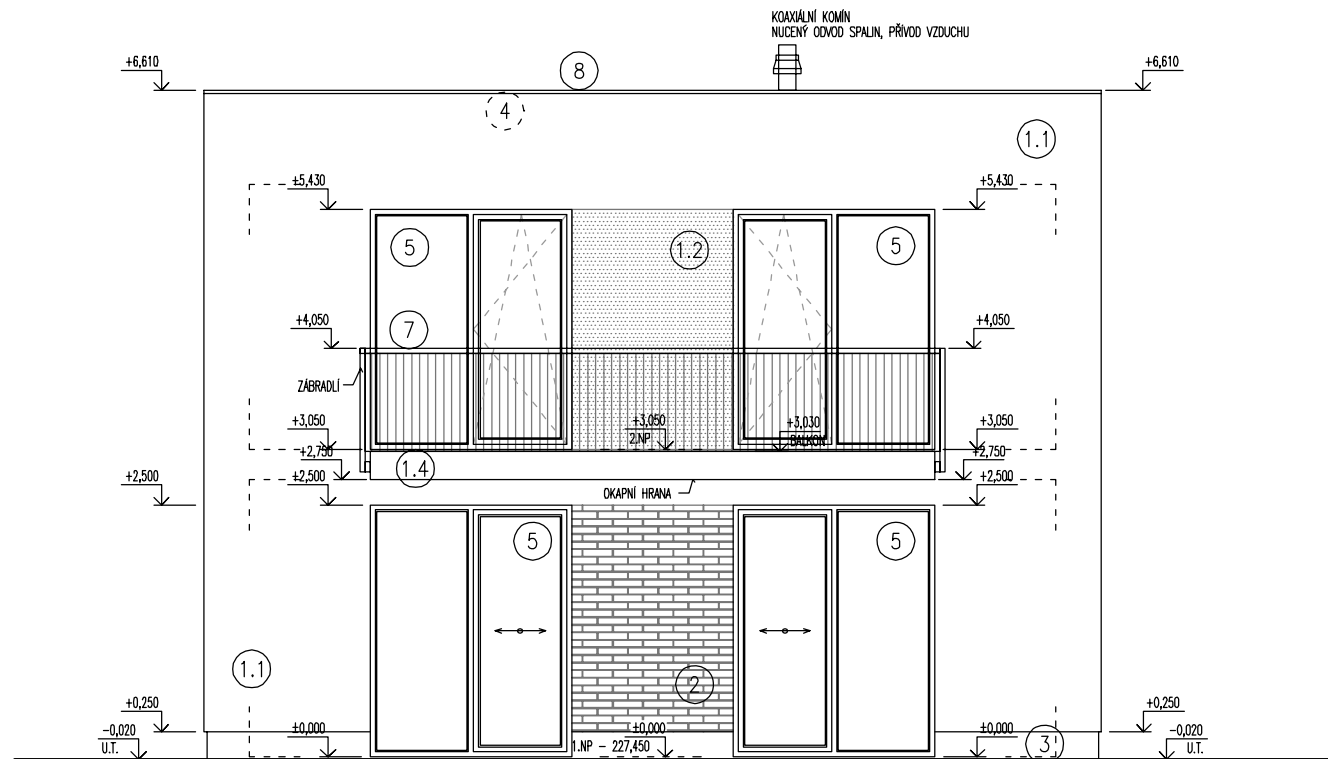
- ①.1 PROBARVENÁ FASÁDNÍ OMÍTKA ODSTĚN BILÁ
- ①.2 PROBARVENÁ FASÁDNÍ OMÍTKA ODSTĚN ŠEDOHNĚDÁ
- ①.3 PROBARVENÁ FASÁDNÍ OMÍTKA ODSTĚN HNĚDOZELENÁ
- ①.4 FASÁDNÍ STĚRKA PROVEDENÍ POHLEDOVÝ BETON
- ② PROBARVENÁ FASÁDNÍ OMÍTKA VOLITELNĚ OBKLAD CIHLENÝM PÁSKEM vč. ROHŮ
- ③ SOKLOVÁ OMÍTKA NA KZS ETICS II MOZAIKOVÁ STĚRKA SVĚTLÉ HNĚDÁ
- ④ STŘEŠNÍ KRYTINA FÓLIOVÁ PVC - P FÓLIE ŠEDÁ
- ⑤ FASÁDNÍ VÝPLNĚ OTVORŮ TEPELNĚ IZOLAČNÍ $U_w 0,9W/m^2.K$ PLASTOVÉ PROFILY ŠEDÉ, OBOUSTRANNĚ FÓLIOVANO ALUMINIUM
- ⑥ VSTUPNÍ DVĚŘE BEZPEČNOSTNÍ A TEPELNĚ IZOLAČNÍ $U_w 0,9W/m^2.K$ PLASTOVÁ TUHÁ BEZRÁMOVÁ DESKA BARVA RAL
- ⑦ ZÁMEČNICKÉ VÝROBKY ŽÁROVĚ ZINKOVANÉ PROFILY
- ⑧ KLEMPÍŘSKÉ PRVKY POPLASTOVANÁ PLECH SVĚTLÉ ŠEDÁ
- ⑨ GARÁŽOVÁ VRATA SEKČNÍ TEPELNĚ IZOLAČNÍ $U_w 2,0W/m^2.K$ PLASTOVÉ LAMELY ŠEDÁ



Poznámka: Veškeré rozměry ověřit přímo na stavbě před zahájením prací

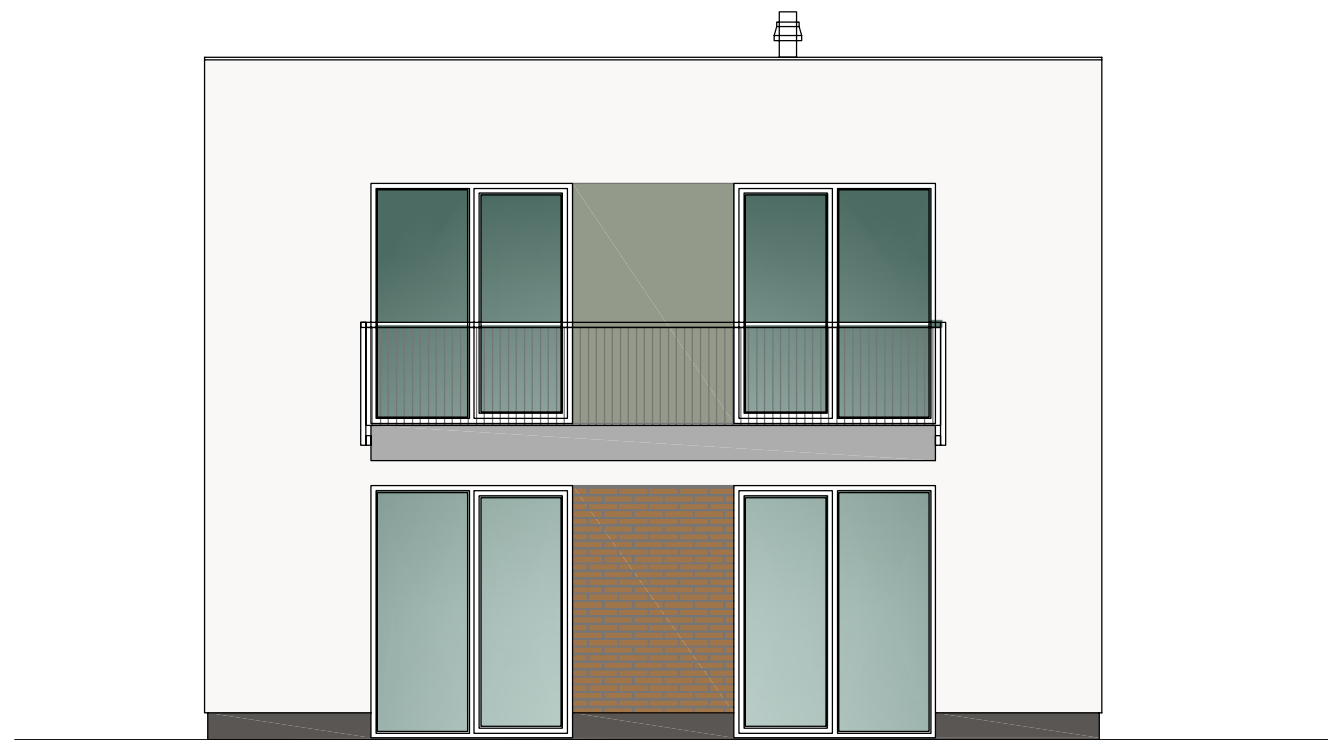
±0,000 = 1.NP = 227,450

Zodpovědný projektant:	Ing.arch. Josef Pálka	Ing.arch. Josef Pálka autorizovaný architekt ČKA č.02 127		
Autor projektu:	Ing.arch. Martin Pálka			
Vypracoval:	Ing. Karel Typlt			
Místo:	Želešice 664 43 kat.ú.z. Želešice [795968], parc.č. 285/8, 285/11, 288/5	Investor: Bazal Buildings s.r.o., č. p. 275, 67134 Horní Dunajovice		
Akce:	Novostavba Rodinného domu typ "B" č.3 parc.č. 285/8, 285/11, 288/5 Želešice 664 43	Stupeň: Dokumentace pro vydání společného povolení		
Objekt:	D - Dokumentace stavebních objektů	Datum: 11. 2019		
Oddíl:	D.1.1 Architektonicko-stavební řešení	Měřítko: 1:75		
Název výkresu:	Pohled boční - pravý	Číslo výkr.: 10	Revize: R00	Paré č.: .



POPIS MATERIÁLŮ:

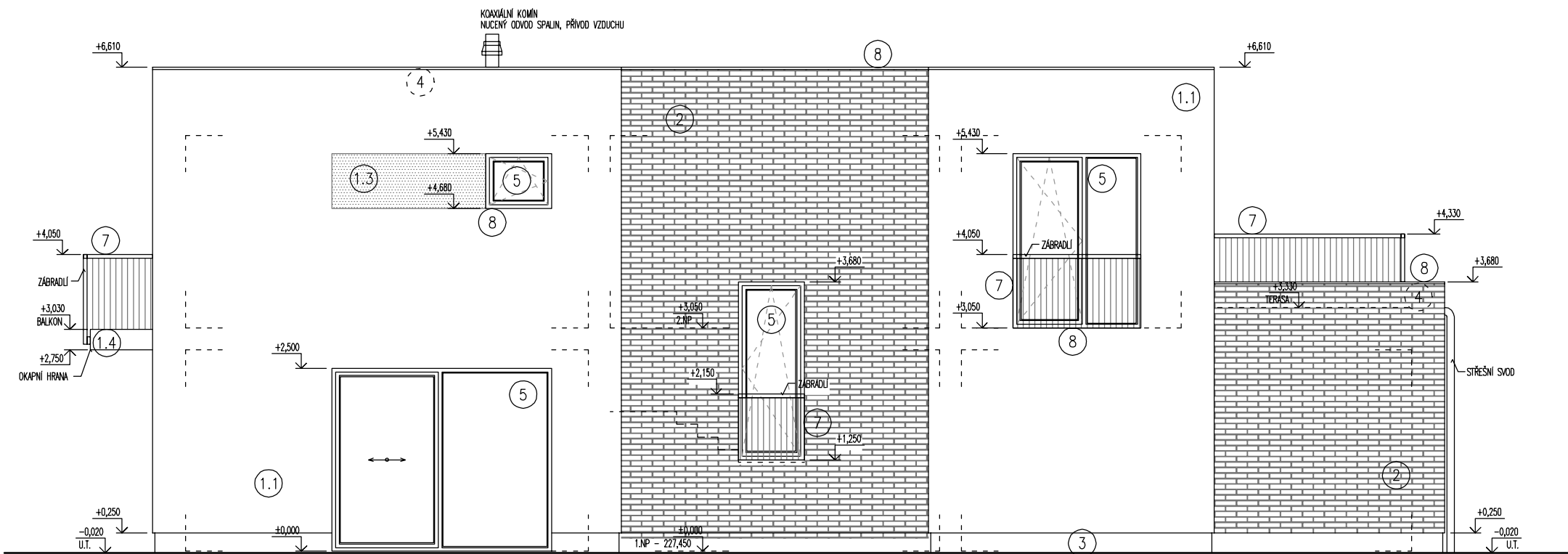
- ①.1 PROBARVENÁ FASÁDNÍ OMÍTKA ODSTÍN BILÁ
- ①.2 PROBARVENÁ FASÁDNÍ OMÍTKA ODSTÍN ŠEDOHNĚDÁ
- ①.3 PROBARVENÁ FASÁDNÍ OMÍTKA ODSTÍN HNĚDOZELENÁ
- ①.4 FASÁDNÍ STĚRKA PROVEDENÍ POHLEDOVÝ BETON
- ② PROBARVENÁ FASÁDNÍ OMÍTKA VOLITELNĚ OBKLAD CIHLENÝM PÁSKEM vč. ROHŮ
- ③ SOKLOVÁ OMÍTKA NA KZS ETICS II MOZAIKOVÁ STĚRKA SVĚTLÉ HNĚDÁ
- ④ STŘEŠNÍ KRYTINA FÓLIOVÁ PVC - P FÓLIE ŠEDÁ
- ⑤ FASÁDNÍ VÝPLNĚ OTVORŮ TEPELNĚ IZOLAČNÍ $U_w 0,9W/m^2.K$ PLASTOVÉ PROFILY ŠEDÉ, OBOUSTRANNĚ FÓLIOVANO ALUMINIUM
- ⑥ VSTUPNÍ DVĚŘE BEZPEČNOSTNÍ A TEPELNĚ IZOLAČNÍ $U_w 0,9W/m^2.K$ PLASTOVÁ TUHÁ BEZRÁMOVÁ DESKA BARVA RAL
- ⑦ ZÁMEČNICKÉ VÝROBKY ŽÁROVĚ ZINKOVANÉ PROFILY
- ⑧ KLEMPÍŘSKÉ PRVKY POPLASTOVANÁ PLECH SVĚTLÉ ŠEDÁ
- ⑨ GARÁŽOVÁ VRATA SEKČNÍ TEPELNĚ IZOLAČNÍ $U_w 2,0W/m^2.K$ PLASTOVÉ LAMELY ŠEDÁ



Poznámka: Veškeré rozměry ověřit přímo na stavbě před zahájením prací

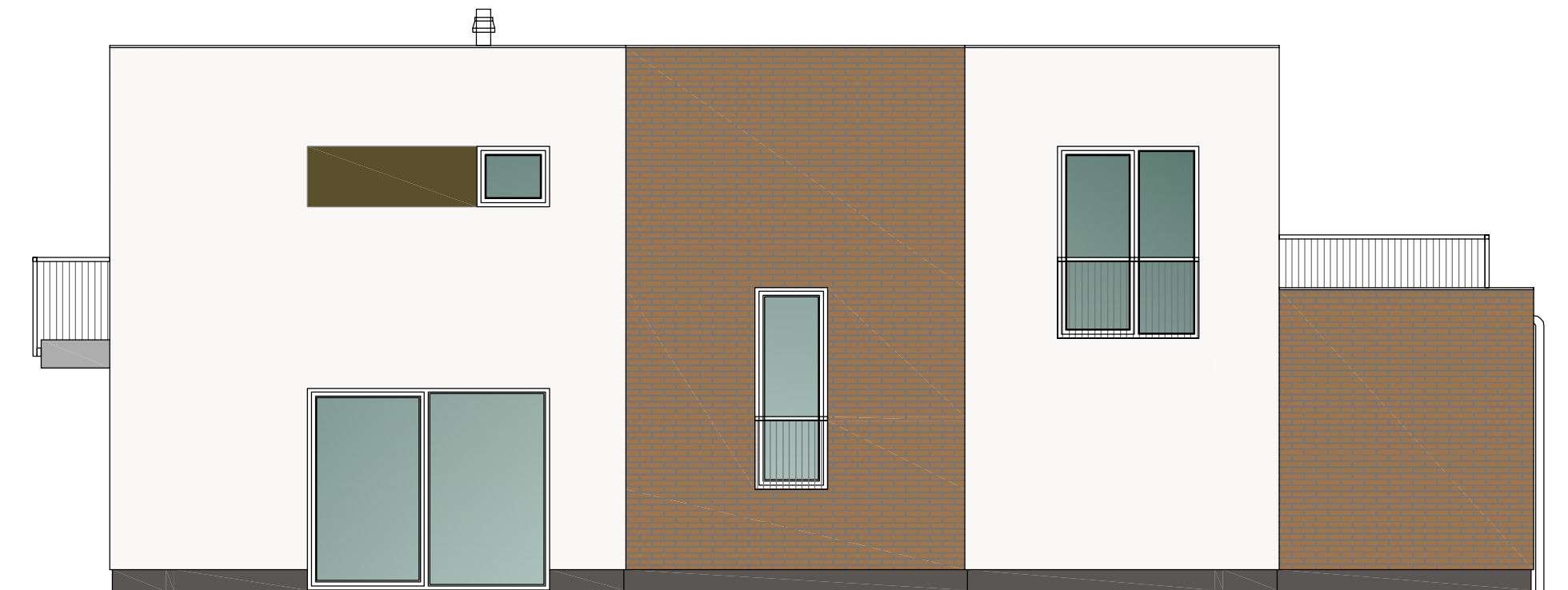
±0,000 = 1.NP = 227,450

Zodpovědný projektant:	Ing.arch. Josef Pálka	Ing.arch. Josef Pálka autorizovaný architekt ČKA č.02 127		
Autor projektu:	Ing.arch. Martin Pálka			
Vypracoval:	Ing. Karel Typlt			
Místo:	Želešice 664 43 kat.ú.z. Želešice [795968], parc.č. 285/8, 285/11, 288/5	Investor: Bazal Buildings s.r.o., č. p. 275, 67134 Horní Dunajovice		
Akce:	Novostavba Rodinného domu typ "B" č.3 parc.č. 285/8, 285/11, 288/5 Želešice 664 43	Stupeň: Dokumentace pro vydání společného povolení		
Objekt:	D - Dokumentace stavebních objektů	Datum: 11. 2019		
Oddíl:	D.1.1 Architektonicko-stavební řešení	Měřítko: 1:75		
Název výkresu:	Pohled boční - levý	Číslo výkr.: 11	Revize: R00	Paré č.: .



POPIS MATERIÁLŮ:

- 1.1 PROBARVENÁ FASÁDNÍ OMÍTKA
ODSTÍN BILÁ
- 1.2 PROBARVENÁ FASÁDNÍ OMÍTKA
ODSTÍN ŠEDOHNĚDÁ
- 1.3 PROBARVENÁ FASÁDNÍ OMÍTKA
ODSTÍN HNĚDOZELENÁ
- 1.4 FASÁDNÍ STĚRKA
PROVEDENÍ POHLEDOVÝ BETON
- 2 PROBARVENÁ FASÁDNÍ OMÍTKA
VOLITELNĚ OBKLAD CHLENÝM PÁSKEM vč. ROHŮ
- 3 SOKLOVÁ OMÍTKA NA KZS ETICS II
MOZAIKOVÁ STĚRKA SVĚTLĚ HNĚDÁ
- 4 STŘEŠNÍ KRYTINA FÓLIOVÁ
PVC - P FÓLIE ŠEDÁ
- 5 FASÁDNÍ VÝPLNĚ OTVORŮ TEPELNĚ IZOLAČNÍ $U_w 0,9W/m^2.K$
PLASTOVÉ PROFILY ŠEDÉ, OBOUSTRANNĚ FÓLIOVANO ALUMINIUM
- 6 VSTUPNÍ DVEŘE BEZPEČNOSTNÍ A TEPELNĚ IZOLAČNÍ $U_w 0,9W/m^2.K$
PLASTOVÁ TUHÁ BEZRÁMOVÁ DESKA BARVA RAL
- 7 ZÁMEČNICKÉ VÝROBKY
ŽÁROVĚ ZINKOVANÉ PROFILY
- 8 KLEMPÍŘSKÉ PRVKY POPLASTOVANÁ PLECH
SVĚTLĚ ŠEDÁ
- 9 GARÁŽOVÁ VRATA SEKČNÍ TEPELNĚ IZOLAČNÍ $U_w 2,0W/m^2.K$
PLASTOVÉ LAMELY ŠEDÁ



Poznámka: Veškeré rozměry ověřit přímo na stavbě před zahájením prací

±0,000 = 1.NP = 227,450

Zodpovědný projektant:	Ing.arch. Josef Pálka	Ing.arch. Josef Pálka autorizovaný architekt ČKA č.02 127
Autor projektu:	Ing.arch. Martin Pálka	
Vypracoval:	Ing. Karel Typlt	
Místo:	Želešice 664 43 kat.ú.z. Želešice [795968], parc.č. 285/8, 285/11, 288/5	Investor: Bazal Buildings s.r.o., č. p. 275, 67134 Horní Dunajovice
Akce:	Novostavba Rodinného domu typ "B" č.3 parc.č. 285/8, 285/11, 288/5 Želešice 664 43	Stupeň: Dokumentace pro vydání společného povolení
Objekt:	D - Dokumentace stavebních objektů	Datum: 11. 2019
Oddíl:	D.1.1 Architektonicko-stavební řešení	Měřítko: 1:75
Název výkresu:	Pohled dvorní - zadní	Číslo výkr.: 12 Revize: R00 Paré č.: .