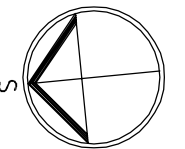


LEGENDA HMOT:

- ROSTLÝ TERÉN
- ŠTERKOPÍSKOVÝ PODSYP FRAKCE 16-32MM, HUTNĚNÝ
- ZPĚTNÝ ZÁSYP HUTNĚNÍ NA ŮNOSNOST PŮVODNÍ ZEMINY
- ŽELEZOBETON /viz. KONSTRUKČNÍ ŘEŠENÍ/
- PROSTÝ BETON /viz. KONSTRUKČNÍ ŘEŠENÍ/
- NOSNÁ PODZEMNÍ STĚNA tl. 300mm ZALÉVACÍ TVAROVKA 300x500mm v.250mm /viz. KONSTRUKČNÍ ŘEŠENÍ/

LEGENDA MATERIÁLŮ:

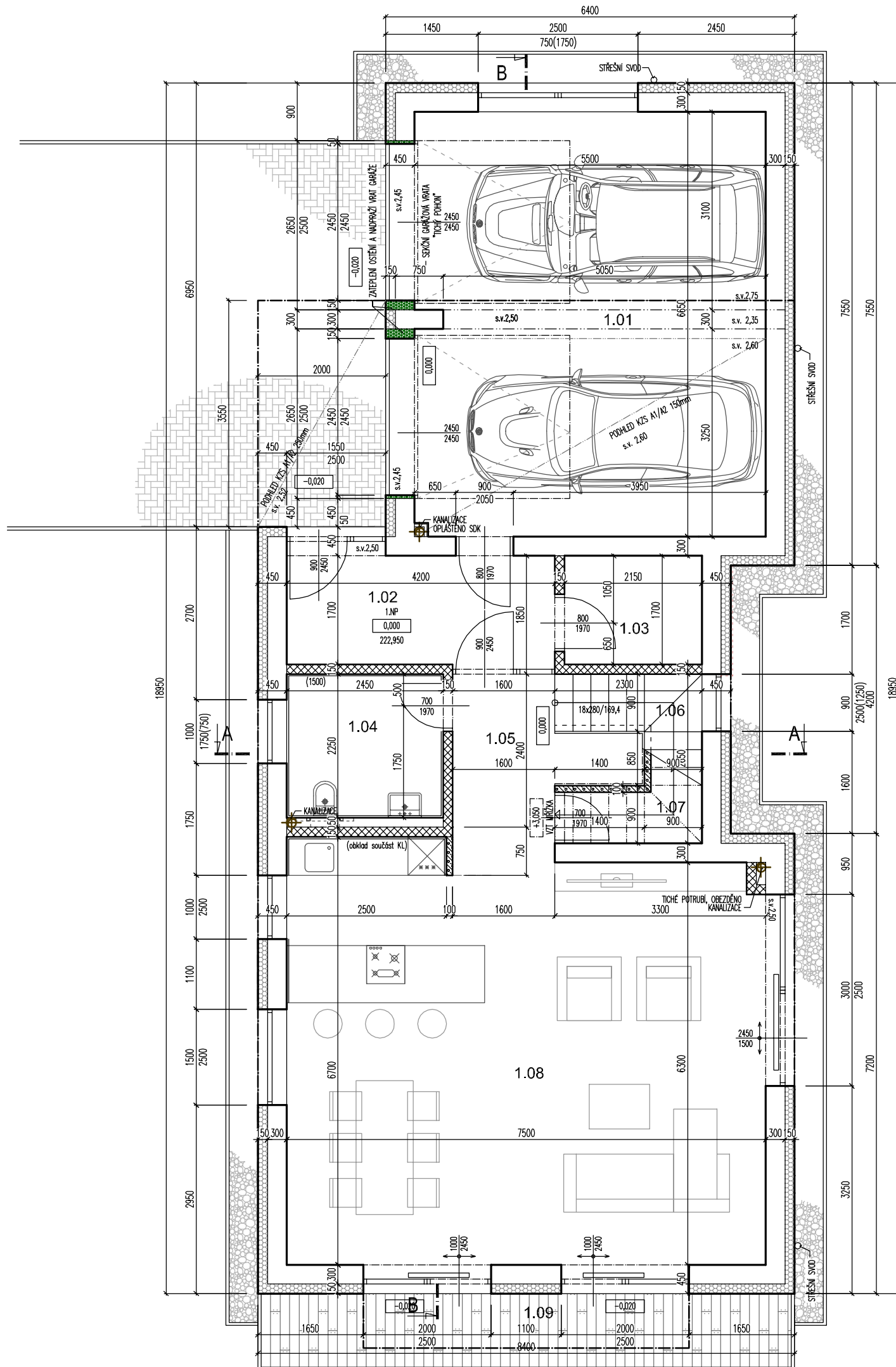
- NOSNÁ STĚNA tl. 300mm, R_w=48dB TVAROVKA Porotherm 30 Profi tl. 300mm, P10, M5
- NOSNÁ STĚNA tl. 250mm, R_w=49dB TVAROVKA Porotherm 24 Profi tl. 240mm, P10, M5
- DĚLÍČÍ PŘÍČKA tl. 150mm, R_w=43dB TVAROVKA Porotherm 14 Profi tl. 140mm
- DĚLÍČÍ PŘÍČKA tl. 100mm POROBETONOVÁ TVÁRNICE tl. 100mm
- ATIKA POROBETONOVÁ TVÁRNICE tl. 250mm
- KZS ETICS II - IZOLACE F-EPS GRAFIT TL. 150mm Lambda 0,032W/m.K
- TEPelná IZOLACE EPS 100 Lambda 0,037W/m.K
- TEPelná IZOLACE XPS Lambda 0,035W/m.K
- TEPelná IZOLACE MINERALNÍ VATA Lambda 0,035W/m.K
- KROČEJOVÁ IZOLACE MINERALNÍ VATA NESTLAČITELNÁ PŘERUŠENÍ TEPelnÉHO MOSTU např. ISOCORB



Poznámka: Veškeré rozměry ověřit přímo na stavbě před zahájením prací

±0,000 = 1.NP = 222,950

Zodpovědný projektant:	Ing.arch. Josef Pálka	Ing.arch. Josef Pálka autorizovaný architekt ČKA č.02 127
Autor projektu:	Ing.arch. Martin Pálka	
Vypracoval:	Ing. Karel Typlt	
Místo:	Želešice 664 43 kat.ú.z. Želešice [795968], parc.č. 278/24, 280/2, 282/1	Investor: Beta RD Želešice s.r.o., 24. dubna 347, 66443 Želešice
Akce:	Novostavba Rodinného domu typ "C" č.2 parc.č. 278/24, 280/2, 282/1 Želešice 664 43	Stupeň: Dokumentace pro vydání společného povolení
Objekt:	D - Dokumentace stavebních objektů	Datum: 11. 2019
Oddíl:	D.1.1 Architektonicko-stavební řešení	Měřítko: 1:75
Název výkresu:	Půdorys základů	Číslo výkr.: 01 Revize: R00 Paré č.: .



LEGENDA HMOT:

- ROSTLÝ TERÉN
- ŠTERKOPÍSKOVÝ PODSYP FRAKCE 16-32MM, HUTNĚNÝ
- ZPĚTNÝ ZÁSYP HUTNĚNÍ NA ÚNOSNOST PŮVODNÍ ZEMINY
- ŽELEZOBETON /viz. KONSTRUKČNÍ ŘEŠENÍ/
- PROSTÝ BETON /viz. KONSTRUKČNÍ ŘEŠENÍ/
- NOSNÁ PODZEMNÍ STĚNA tl. 300mm
- ZALÉVACÍ TVAROVKA 300x500mm v.250mm /viz. KONSTRUKČNÍ ŘEŠENÍ/

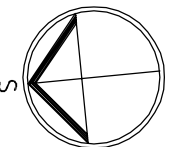
LEGENDA MATERIÁLŮ:

- NOSNÁ STĚNA tl. 300mm, R_w=48dB
- TVAROVKA Porotherm 30 Profi tl. 300mm, P10, M5
- NOSNÁ STĚNA tl. 250mm, R_w=49dB
- TVAROVKA Porotherm 24 Profi tl. 240mm, P10, M5
- DĚLICÍ PŘÍČKA tl. 150mm, R_w=43dB
- TVAROVKA Porotherm 14 Profi tl. 140mm
- DĚLICÍ PŘÍČKA tl. 100mm
- POROBETONOVÁ TVÁRNICE tl. 100mm
- ATIKA
- POROBETONOVÁ TVÁRNICE tl. 250mm
- KZS ETICS II - IZOLACE F-EPS GRAFIT TL. 150mm Lambda 0,032W/m.K
- TEPELNÁ IZOLACE EPS 100 Lambda 0,037W/m.K
- TEPELNÁ IZOLACE XPS Lambda 0,035W/m.K
- TEPELNÁ IZOLACE MINERÁLNÍ VATA Lambda 0,035W/m.K
- KROČEJOVÁ IZOLACE MINERÁLNÍ VATA NESTLAČITELNÁ
- PŘERUŠENÍ TEPELNÉHO MOSTU např. ISOCORB

LEGENDA MÍSTNOSTÍ 1.NP

Č.M.	NÁZEV MÍSTNOSTI	PLOCHA m2	S.V. m	PODLAHA	STĚNY	STROP
1.01	GARÁŽ	36,4	2,75 2,60	NÁTĚR NA BETON ODOLNÝ ROPNÝM LÁTKÁM	OMÍTKA, MALBA	OMÍTKA, MALBA KZS MV 150mm
1.02	VSTUP	7,2	2,75	KERAMICKÁ DL.	OMÍTKA, MALBA	OMÍTKA, MALBA
1.03	ŠATNA	3,6	2,75	KERAMICKÁ DL.	OMÍTKA, MALBA	OMÍTKA, MALBA
1.04	TOALETA	5,5	2,75	KERAMICKÁ DL.	KERAM. OBKL. 1,5m OMÍTKA, MALBA	OMÍTKA, MALBA
1.05	CHODBA	5,9	2,75	KERAMICKÁ DL.	OMÍTKA, MALBA	OMÍTKA, MALBA
1.06	SCHODIŠTĚ	4,9	-	KERAMICKÁ DL. SCHOD. PROGRAM	OMÍTKA, MALBA	OMÍTKA, MALBA
1.07	SKLAD POD SCHODY	2,6	min. 1,00 max. 2,75	KERAMICKÁ DL.	OMÍTKA, MALBA	OMÍTKA, MALBA
1.08	OBYTNÝ PROSTOR KUCHYŇSKÝ KOUT	48,2	2,75	KERAMICKÁ DL.	OMÍTKA, MALBA	OMÍTKA, MALBA
1.09	TERASA	10,1	-	EXOTICKÉ DŘEVO	-	-

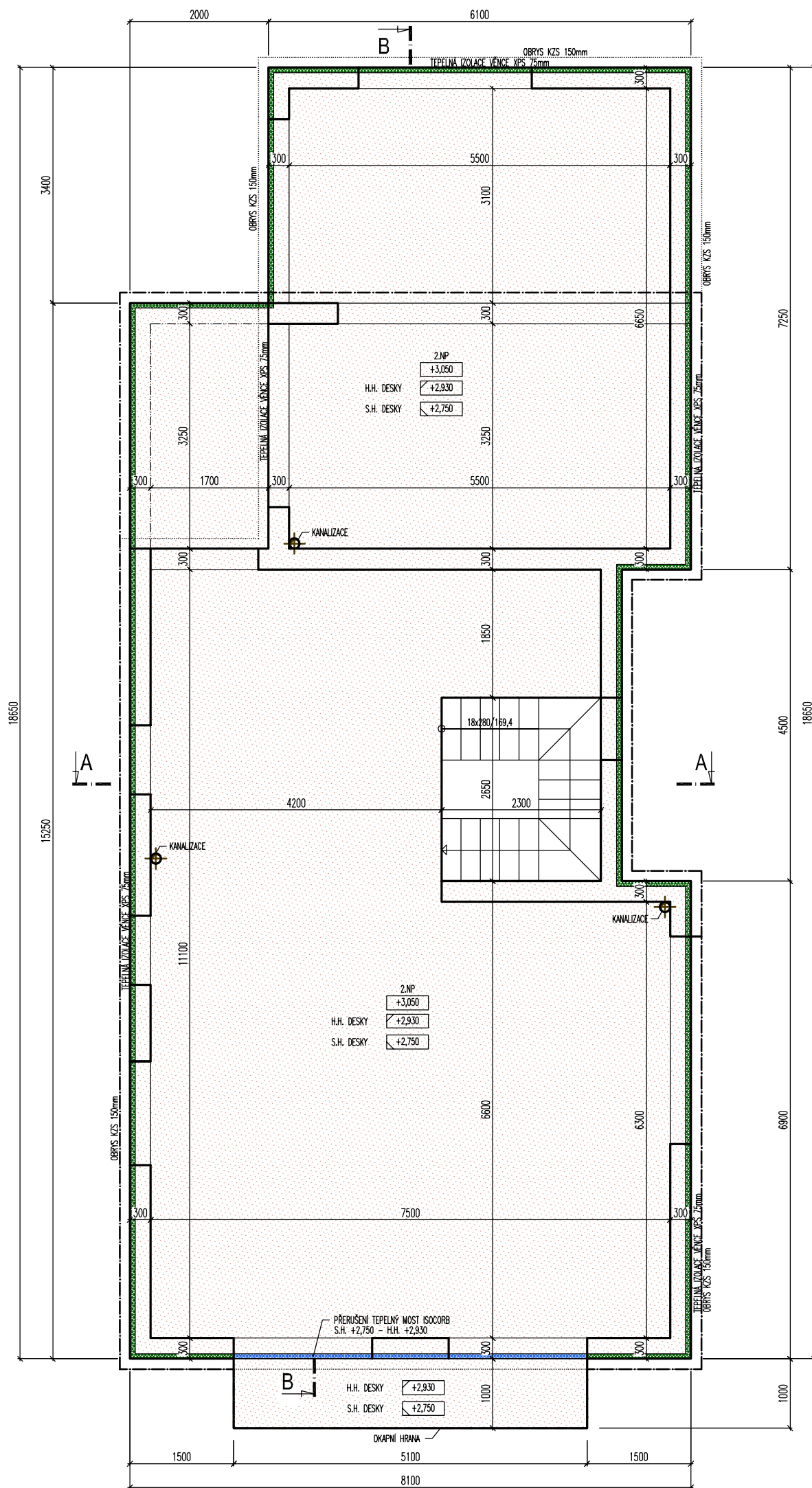
CELKOVÁ PLOCHA UŽITNÁ 114,3 SOKL. Z PŘÍSLUŠNÉ PODLAHOVINY v.70mm
(bez balkonů a teras)



Poznámka: Veškeré rozměry ověřit přímo na stavbě před zahájením prací

±0,000 = 1.NP = 222,950

Zodpovědný projektant:	Ing.arch. Josef Pálka	Ing.arch. Josef Pálka autorizovaný architekt ČKA č.02 127
Autor projektu:	Ing.arch. Martin Pálka	
Vypracoval:	Ing. Karel Typlt	
Místo:	Želešice 664 43 kat.ú.z. Želešice [795968], parc.č. 278/24, 280/2, 282/1	Investor: Beta RD Želešice s.r.o., 24. dubna 347, 66443 Želešice
Akce:	Novostavba Rodinného domu typ "C" č.2 parc.č. 278/24, 280/2, 282/1 Želešice 664 43	Stupeň: Dokumentace pro vydání společného povolení
Objekt:	D - Dokumentace stavebních objektů	Datum: 11. 2019
Oddíl:	D.1.1 Architektonicko-stavební řešení	Měřítko: 1:75
Název výkresu:	Půdorys 1.NP	Číslo výkr.: 02 Revize: R00 Paré č.: .

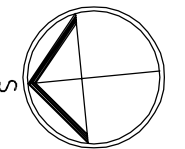


LEGENDA HMOT:

- ROSTLÝ TERÉN
- ŠTERKOPÍSKOVÝ PODSYP FRAKCE 16-32MM, HUTNĚNÝ
- ZPĚTNÝ ZÁSYP HUTNĚNÍ NA ŮNOSNOST PŮVODNÍ ZEMINY
- ŽELEZOBETON /viz. KONSTRUKČNÍ ŘEŠENÍ/
- PROSTÝ BETON /viz. KONSTRUKČNÍ ŘEŠENÍ/
- NOSNÁ PODZEMNÍ STĚNA tl. 300mm
- ZALÉVACÍ TVAROVKA 300x500mm v.250mm /viz. KONSTRUKČNÍ ŘEŠENÍ/

LEGENDA MATERIÁLŮ:

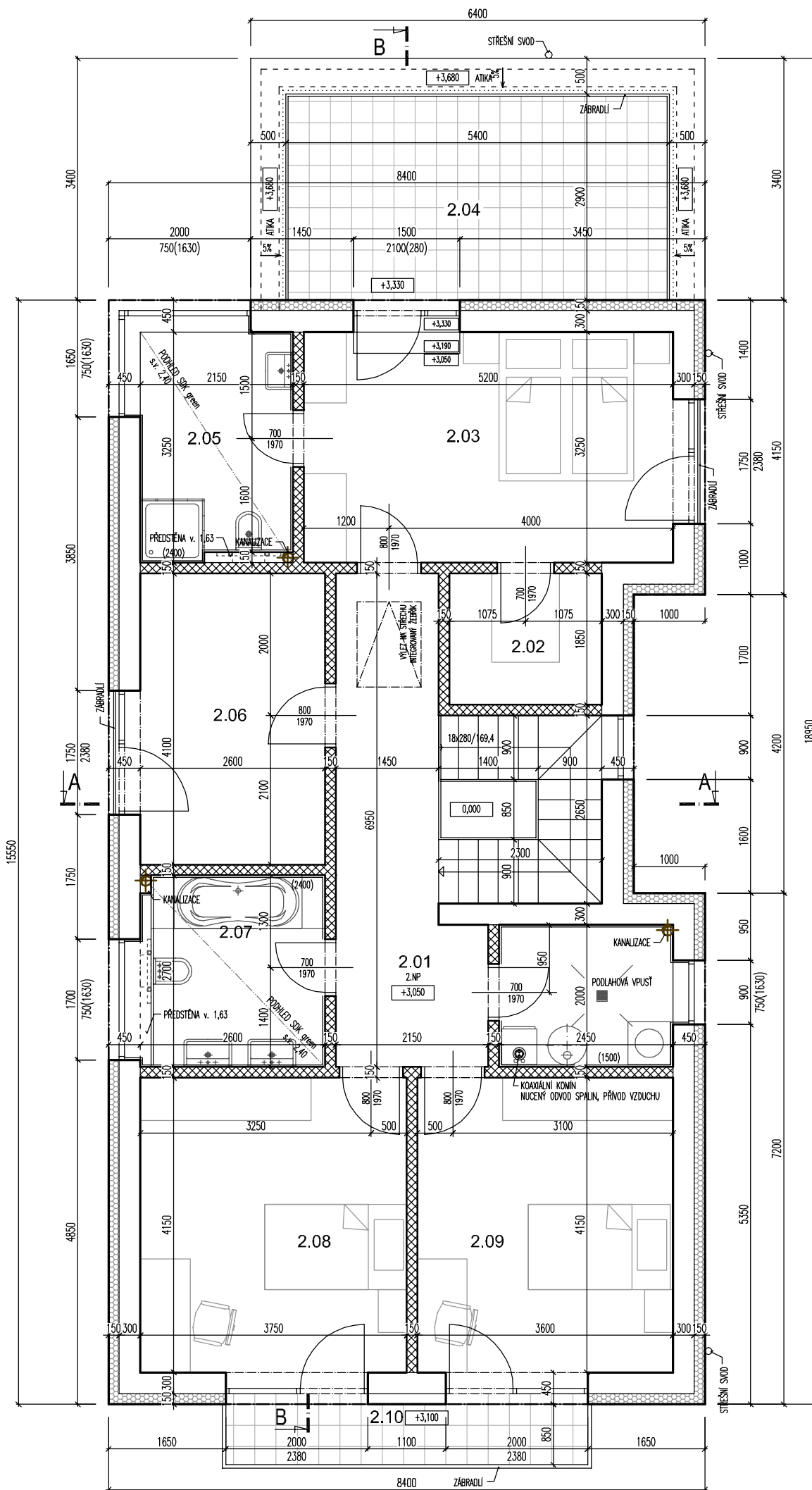
- NOSNÁ STĚNA tl. 300mm, R_w=48dB
- TVAROVKA Porotherm 30 Profi tl. 300mm, P10, M5
- NOSNÁ STĚNA tl. 250mm, R_w=49dB
- TVAROVKA Porotherm 24 Profi tl. 240mm, P10, M5
- DĚLICÍ PŘÍČKA tl. 150mm, R_w=43dB
- TVAROVKA Porotherm 14 Profi tl. 140mm
- DĚLICÍ PŘÍČKA tl. 100mm
- POROBETONOVÁ TVÁRNICE tl. 100mm
- ATIKA
- POROBETONOVÁ TVÁRNICE tl. 250mm
- KZS ETICS II - IZOLACE F-EPS GRAFIT TL. 150mm Lambda 0,032W/m.K
- TEPELNÁ IZOLACE EPS 100 Lambda 0,037W/m.K
- TEPELNÁ IZOLACE XPS Lambda 0,035W/m.K
- TEPELNÁ IZOLACE MINERALNÍ VATA Lambda 0,035W/m.K
- KROČEJOVÁ IZOLACE MINERALNÍ VATA NESTLAČITELNÁ
- PRĚRUŠENÍ TEPELNÉHO MOSTU např. ISOCORB



Poznámka: Veškeré rozměry ověřit přímo na stavbě před zahájením prací

±0,000 = 1.NP = 222,950

Zodpovědný projektant:	Ing.arch. Josef Pálka	Ing.arch. Josef Pálka autorizovaný architekt ČKA č.02 127
Autor projektu:	Ing.arch. Martin Pálka	
Vypracoval:	Ing. Karel Typlt	
Místo:	Želešice 664 43 kat.ú.z. Želešice [795968], parc.č. 278/24, 280/2, 282/1	Investor: Beta RD Želešice s.r.o., 24. dubna 347, 66443 Želešice
Akce:	Novostavba Rodinného domu typ "C" č.2 parc.č. 278/24, 280/2, 282/1 Želešice 664 43	Stupeň: Dokumentace pro vydání společného povolení
Objekt:	D - Dokumentace stavebních objektů	Datum: 11. 2019
Oddíl:	D.1.1 Architektonicko-stavební řešení	Měřítko: 1:75
Název výkresu:	Půdorys stropu nad 1.NP	Číslo výkr.: 03 Revize: R00 Paré č.: .



LEGENDA HMOT:

- ROSTLÝ TERÉN
- ŠTERKOPÍSKOVÝ PODSYP FRAKCE 16-32MM, HUTNĚNÝ
- ZPĚTNÝ ZÁSYP HUTNĚNÍ NA ŮNOSNOST PŮVODNÍ ZEMINY
- ŽELEZOBETON /viz. KONSTRUKČNÍ ŘEŠENÍ/
- PROSTÝ BETON /viz. KONSTRUKČNÍ ŘEŠENÍ/
- NOSNÁ PODZEMNÍ STĚNA tl. 300mm ZALÉVACÍ TVAROVKA 300x500mm v.250mm /viz. KONSTRUKČNÍ ŘEŠENÍ/

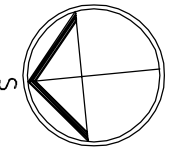
LEGENDA MATERIÁLŮ:

- NOSNÁ STĚNA tl. 300mm, Rw=48dB
- TVAROVKA Porotherm 30 Profi tl. 300mm, P10, M5
- NOSNÁ STĚNA tl. 250mm, Rw=49dB
- TVAROVKA Porotherm 24 Profi tl. 240mm, P10, M5
- DĚLICÍ PŘÍČKA tl. 150mm, Rw=43dB
- TVAROVKA Porotherm 14 Profi tl. 140mm
- DĚLICÍ PŘÍČKA tl. 100mm
- POROBETONOVÁ TVÁRNICE tl. 100mm
- ATIKA POROBETONOVÁ TVÁRNICE tl. 250mm
- KZS ETICS II - IZOLACE F-EPS GRAFIT TL. 150mm Lambda 0,032W/m.K
- TEPelná IZOLACE EPS 100 Lambda 0,037W/m.K
- TEPelná IZOLACE XPS Lambda 0,035W/m.K
- TEPelná IZOLACE MINERALNÍ VATA Lambda 0,035W/m.K
- KROČEJOVÁ IZOLACE MINERALNÍ VATA NESTLACITELNÁ
- PŘERUŠENÍ TEPelnÉHO MOSTU např. ISOCORB

LEGENDA MÍSTNOSTÍ 2.NP

Č.M.	NÁZEV MÍSTNOSTI	PLOCHA m2	S.V. m	PODLAHA	STĚNY	STROP
2.01	CHODBA	11,5	2,63	KERAMICKÁ DL.	OMÍTKA, MALBA	OMÍTKA, MALBA
2.02	ŠATNA	4,0	2,63	VINYL	OMÍTKA, MALBA	OMÍTKA, MALBA
2.03	LOŽNICE	16,9	2,63	VINYL	OMÍTKA, MALBA	OMÍTKA, MALBA
2.04	TERASA	15,6	-	BETONOVÁ DL.	-	-
2.05	KOUPELNA RODIČŮ	7,0	2,40	KERAMICKÁ DL.	KERAM. OBKL. 2,4m	SDK green
2.06	PRACOVNA	10,7	2,63	VINYL	OMÍTKA, MALBA	OMÍTKA, MALBA
2.07	KOUPELNA	6,6	2,40	KERAMICKÁ DL.	KERAM. OBKL. 2,4m	SDK green
2.08	POKOJ I	15,6	2,63	VINYL	OMÍTKA, MALBA	OMÍTKA, MALBA
2.09	POKOJ II	14,9	2,63	VINYL	OMÍTKA, MALBA	OMÍTKA, MALBA
2.10	BALKON	4,3	-	KERAMICKÁ DL.	-	-

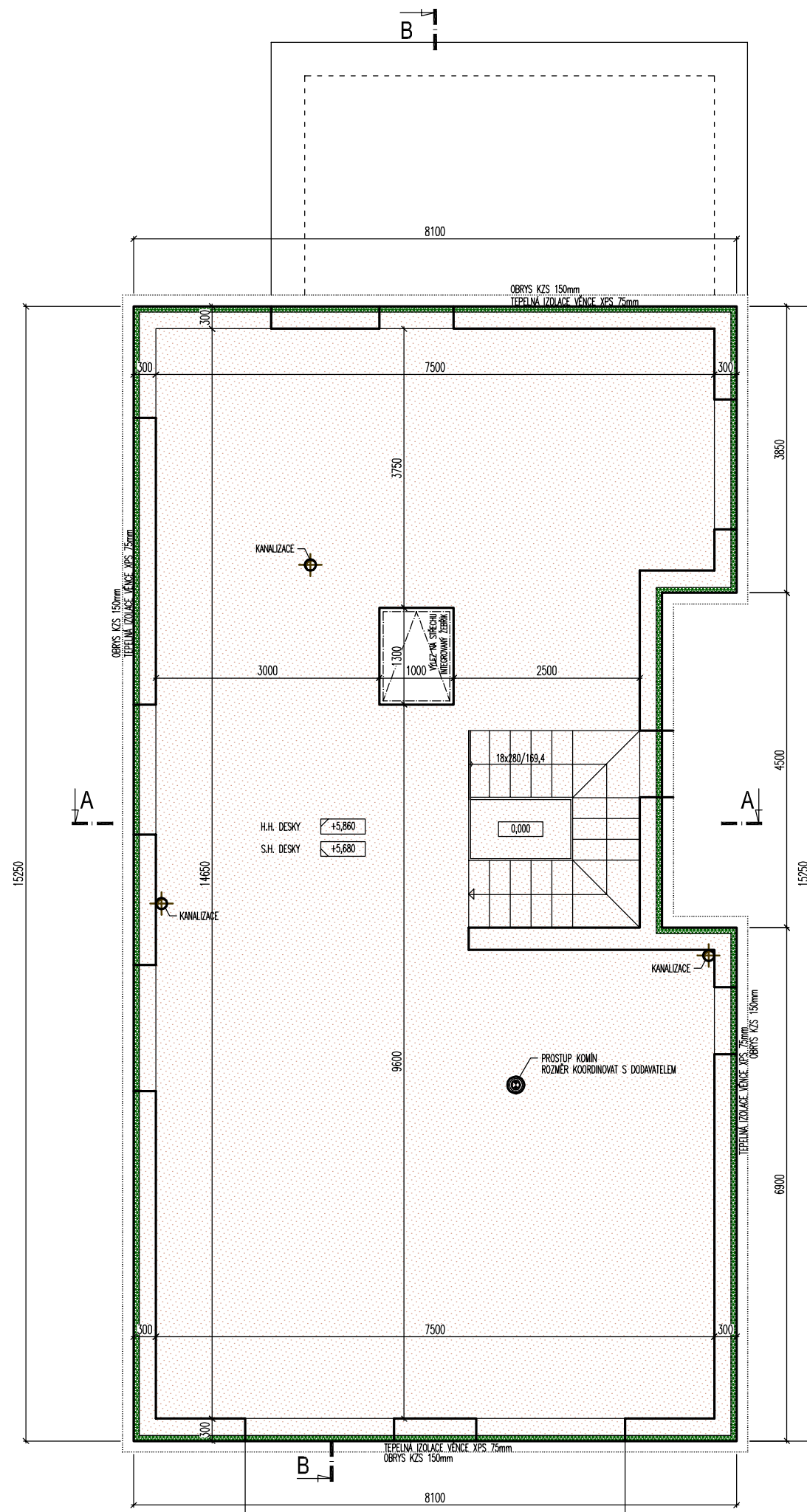
CELKOVÁ PLOCHA UŽITNÁ (bez balkonů a teras) 87,2
SOKL. Z PŘÍSLUŠNÉ PODLAHOVINY v.70mm



Poznámka: Veškeré rozměry ověřit přímo na stavbě před zahájením prací

±0,000 = 1.NP = 222,950

Zodpovědný projektant:	Ing.arch. Josef Pálka	Ing.arch. Josef Pálka autorizovaný architekt ČKA č.02 127
Autor projektu:	Ing.arch. Martin Pálka	
Vypracoval:	Ing. Karel Typlt	
Místo:	Želešice 664 43 kat.ú.z. Želešice [795968], parc.č. 278/24, 280/2, 282/1	Investor: Beta RD Želešice s.r.o., 24. dubna 347, 66443 Želešice
Akce:	Novostavba Rodinného domu typ "C" č.2 parc.č. 278/24, 280/2, 282/1 Želešice 664 43	Stupeň: Dokumentace pro vydání společného povolení
Objekt:	D - Dokumentace stavebních objektů	Datum: 11. 2019
Oddíl:	D.1.1 Architektonicko-stavební řešení	Měřítko: 1:75
Název výkresu:	Půdorys 2.NP	Číslo výkr.: 04 Revize: R00 Paré č.: .

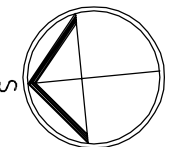


LEGENDA HMOT:

- ROSTLÝ TERÉN
- ŠTERKOPÍSKOVÝ PODSYP FRAKCE 16-32MM, HUTNĚNÝ
- ZPĚTNÝ ZÁSYP HUTNĚNÍ NA ŮNOSNOST PŮVODNÍ ZEMINY
- ŽELEZOBETON /viz. KONSTRUKČNÍ ŘEŠENÍ/
- PROSTÝ BETON /viz. KONSTRUKČNÍ ŘEŠENÍ/
- NOSNÁ PODZEMNÍ STĚNA tl. 300mm ZALÉVACÍ TVAROVKA 300x500mm v.250mm /viz. KONSTRUKČNÍ ŘEŠENÍ/

LEGENDA MATERIÁLŮ:

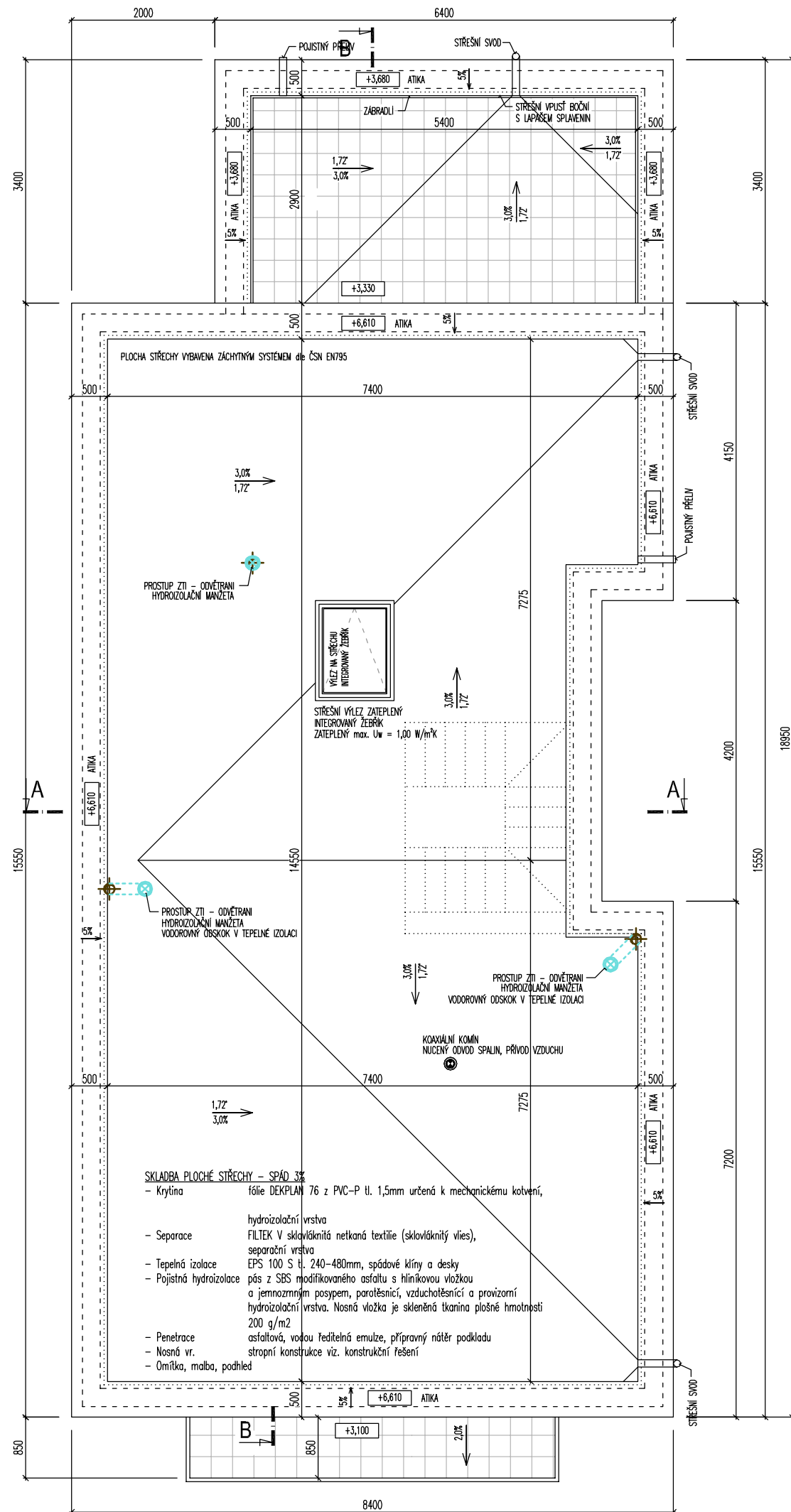
- NOSNÁ STĚNA tl. 300mm, R_w=48dB
- TVAROVKA Porotherm 30 Profi tl. 300mm, P10, M5
- NOSNÁ STĚNA tl. 250mm, R_w=49dB
- TVAROVKA Porotherm 24 Profi tl. 240mm, P10, M5
- DĚLICÍ PŘÍČKA tl. 150mm, R_w=43dB
- TVAROVKA Porotherm 14 Profi tl. 140mm
- DĚLICÍ PŘÍČKA tl. 100mm
- POROBETONOVÁ TVÁRNICE tl. 100mm
- ATIKA
- POROBETONOVÁ TVÁRNICE tl. 250mm
- KZS ETICS II - IZOLACE F-EPS GRAFIT TL. 150mm Lambda 0,032W/m.K
- TEPELNÁ IZOLACE EPS 100 Lambda 0,037W/m.K
- TEPELNÁ IZOLACE XPS Lambda 0,035W/m.K
- TEPELNÁ IZOLACE MINERALNÍ VATA Lambda 0,035W/m.K
- KROČEJOVÁ IZOLACE MINERALNÍ VATA NESTLAČITELNÁ
- PŘERUŠENÍ TEPELNÉHO MOSTU např. ISOCORB



Poznámka: Veškeré rozměry ověřit přímo na stavbě před zahájením prací

±0,000 = 1.NP = 222,950

Zodpovědný projektant:	Ing.arch. Josef Pálka	Ing.arch. Josef Pálka autorizovaný architekt ČKA č.02 127
Autor projektu:	Ing.arch. Martin Pálka	
Vypracoval:	Ing. Karel Typlt	
Místo:	Želešice 664 43 kat.ú.z. Želešice [795968], parc.č. 278/24, 280/2, 282/1	Investor: Beta RD Želešice s.r.o., 24. dubna 347, 66443 Želešice
Akce:	Novostavba Rodinného domu typ "C" č.2 parc.č. 278/24, 280/2, 282/1 Želešice 664 43	Stupeň: Dokumentace pro vydání společného povolení
Objekt:	D - Dokumentace stavebních objektů	Datum: 11. 2019
Oddíl:	D.1.1 Architektonicko-stavební řešení	Měřítko: 1:75
Název výkresu:	Půdorys stropu nad 2.NP	Číslo výkr.: 05 Revize: R00 Paré č.: .

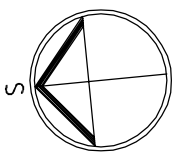


LEGENDA HMOT:

- ROSTLÝ TERÉN
- ŠTERKOPÍSKOVÝ PODSYP FRAKCE 16-32MM, HUTNĚNÝ
- ZPĚTNÝ ZÁSYP HUTNĚNÍ NA ŮNOSNOST PŮVODNÍ ZEMINY
- ŽELEZOBETON /viz. KONSTRUKČNÍ ŘEŠENÍ/
- PROSTÝ BETON /viz. KONSTRUKČNÍ ŘEŠENÍ/
- NOSNÁ PODZEMNÍ STĚNA tl. 300mm ZALÉVACÍ TVAROVKA 300x500mm v.250mm /viz. KONSTRUKČNÍ ŘEŠENÍ/

LEGENDA MATERIÁLŮ:

- NOSNÁ STĚNA tl. 300mm, R_w=48dB
- TVAROVKA Porotherm 30 Profi tl. 300mm, P10, M5
- NOSNÁ STĚNA tl. 250mm, R_w=49dB
- TVAROVKA Porotherm 24 Profi tl. 240mm, P10, M5
- DĚLICÍ PŘÍČKA tl. 150mm, R_w=43dB
- TVAROVKA Porotherm 14 Profi tl. 140mm
- DĚLICÍ PŘÍČKA tl. 100mm
- POROBETONOVÁ TVÁRNICE tl. 100mm
- ATIKA POROBETONOVÁ TVÁRNICE tl. 250mm
- KZS ETICS II - IZOLACE F-EPS GRAFIT TL. 150mm Lambda 0,032W/m.K
- TEPelná IZOLACE EPS 100 Lambda 0,037W/m.K
- TEPelná IZOLACE XPS Lambda 0,035W/m.K
- TEPelná IZOLACE MINERÁLNÍ VATA Lambda 0,035W/m.K
- KROČEJOVÁ IZOLACE MINERÁLNÍ VATA NESTLACITELNÁ
- PŘERUŠENÍ TEPelnÉHO MOSTU např. ISOCORB



Poznámka: Veškeré rozměry ověřit přímo na stavbě před zahájením prací

±0,000 = 1.NP = 222,950

Zodpovědný projektant:	Ing.arch. Josef Pálka	Ing.arch. Josef Pálka autorizovaný architekt ČKA č.02 127
Autor projektu:	Ing.arch. Martin Pálka	
Vypracoval:	Ing. Karel Typlt	
Místo:	Želešice 664 43 kat.ú.z. Želešice [795968], parc.č. 278/24, 280/2, 282/1	Investor: Beta RD Želešice s.r.o., 24. dubna 347, 66443 Želešice
Akce:	Novostavba Rodinného domu typ "C" č.2 parc.č. 278/24, 280/2, 282/1 Želešice 664 43	Stupeň: Dokumentace pro vydání společného povolení
Objekt:	D - Dokumentace stavebních objektů	Datum: 11. 2019
Oddíl:	D.1.1 Architektonicko-stavební řešení	Měřítko: 1:75
Název výkresu:	Půdorys střechy	Číslo výkr.: 06 Revize: R00 Paré č.: .

LEGENDA HMOT:

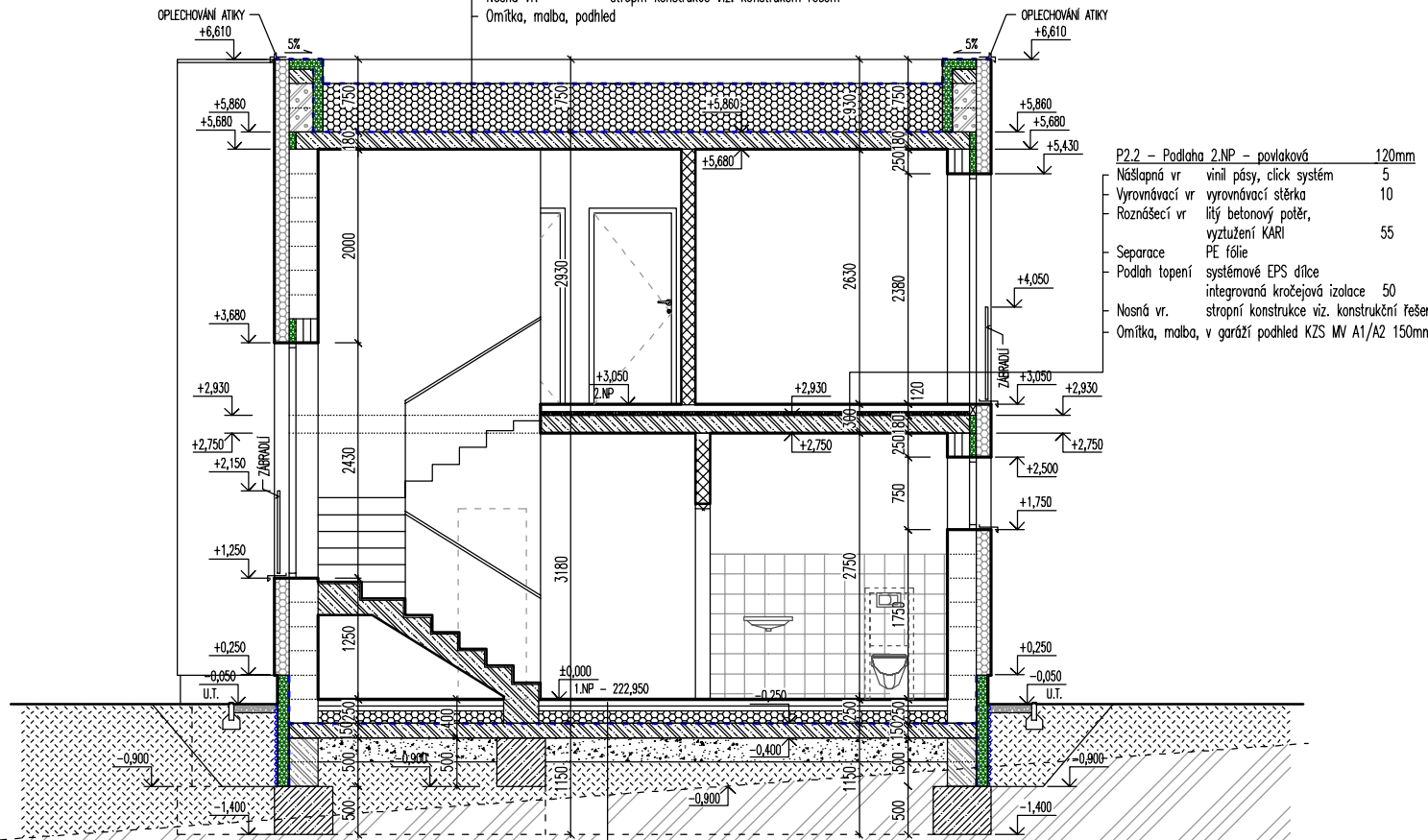
	ROSTLÝ TERÉN
	ŠTERKOPÍSKOVÝ PODSYP FRAKCE 16-32MM, HUTNĚNÝ
	ZPĚTNÝ ZÁSYP HUTNĚNÍ NA ŮNOSNOST PŮVODNÍ ZEMINY
	ŽELEZOBETON /viz. KONSTRUKČNÍ ŘEŠENÍ/
	PROSTÝ BETON /viz. KONSTRUKČNÍ ŘEŠENÍ/
	NOSNÁ PODZEMNÍ STĚNA tl. 300mm ZALÉVACÍ TVAROVKA 300x500mm v.250mm /viz. KONSTRUKČNÍ ŘEŠENÍ/

LEGENDA MATERIÁLŮ:

	NOSNÁ STĚNA tl. 300mm, R _w =48dB
	TVAROVKA Porotherm 30 Profi tl. 300mm, P10, M5
	NOSNÁ STĚNA tl. 250mm, R _w =49dB
	TVAROVKA Porotherm 24 Profi tl. 240mm, P10, M5
	DĚLICÍ PŘÍČKA tl. 150mm, R _w =43dB
	TVAROVKA Porotherm 14 Profi tl. 140mm
	DĚLICÍ PŘÍČKA tl. 100mm
	POROBETONOVÁ TVÁRNICE tl. 100mm
	ATIKA POROBETONOVÁ TVÁRNICE tl. 250mm
	KZS ETICS II - IZOLACE F-EPS GRAFIT TL. 150mm Lambda 0,032W/m.K
	TEPELNÁ IZOLACE EPS 100 Lambda 0,037W/m.K
	TEPELNÁ IZOLACE XPS Lambda 0,035W/m.K
	TEPELNÁ IZOLACE MINERÁLNÍ VATA Lambda 0,035W/m.K
	KROČEJOVÁ IZOLACE MINERÁLNÍ VATA NESTLAČITELNÁ
	PŘERUŠENÍ TEPELNÉHO MOSTU např. ISOCORB

SKLADBA PLOCHÉ STŘECHY - SPÁD 3%

Krytina	fólie DEKPLAN 76 z PVC-P tl. 1,5mm určená k mechanickému kotvení, hydroizolační vrstva
Separace	FILTEK V sklovláknitá netkaná textilie (sklovláknitý vlies), separační vrstva
Tepelná izolace	EPS 100 S tl. 240-480mm, spádové klíny a desky
Pojistná hydroizolace	pás z SBS modifikovaného asfaltu s hliníkovou vložkou a jemnozrnným posypem, parotěsnicí, vzduchotěsnicí a provizorní hydroizolační vrstva. Nosná vložka je skleněná tkanina plošné hmotnosti 200 g/m2
Penetrace	asfaltová, vodou ředitelná emulze, přípravný nátěr podkladu
Nosná vr.	stropní konstrukce viz. konstrukční řešení
Omítka, malba, podhled	



P2.2 - Podlaha 2.NP - povlaková 120mm

Náslapná vr	vinil pásy, click systém	5
Vyrovnávací vr	vyrovnávací stěrka	10
Roznášecí vr	lílý betonový potěr, vyztužení KARI	55
Separace	PE fólie	
Podlah topení	systemové EPS dílce integrovaná kročejová izolace	50
Nosná vr.	stropní konstrukce viz. konstrukční řešení	
Omítka, malba, v garáží podhled	KZS MV A1/A2 150mm	

P1.2 - Podlaha na terénu - garáž, celkem 250mm		
Náslapná vr	nátěr na beton, vč. fabionu odolný proti ropným látkám	2
Lepicí vr	vyrovnávací a lepicí stěrka	5
Roznášecí vr	lílý betonový potěr, vyztužení KARI	83
Separace	PE fólie	
Tepelná izolace	polystyren EPS 150 80+70MM	150
Hydroizolace	sestava modifikovaných asf. pásů plnoplošně natavené	10
Penetrace		
Nosná kce	železobetonová deska KARI	150
Separace	geotextilie	
Drenážní vr	hutněný šterkopísek	250
Rostlá zemina		

P1.1 - Podlaha na terénu - keramická dlažba, celkem 250mm		
Náslapná vr	keramická dlažba	10
Lepicí vr	vyrovnávací a lepicí stěrka	5
Roznášecí vr	lílý betonový potěr, vyztužení KARI	65
Separace	PE fólie	
Tepelná izolace	polystyren EPS 100 S 80+80MM	160
Hydroizolace	sestava modifikovaných asf. pásů plnoplošně natavené	10
Penetrace		
Nosná kce	železobetonová deska KARI	150
Separace	geotextilie	
Drenážní vr	hutněný šterkopísek	250
Rostlá zemina		

Poznámka: Veškeré rozměry ověřit přímo na stavbě před zahájením prací

±0,000 = 1.NP = 222,950

Zodpovědný projektant:	Ing.arch. Josef Pálka	Ing.arch. Josef Pálka autORIZOVANÝ ARCHITEKT ČKA č.02 127
Autor projektu:	Ing.arch. Martin Pálka	
Vypracoval:	Ing. Karel Typlt	
Místo:	Želešice 664 43 kat.úz. Želešice [795968], parc.č. 278/24, 280/2, 282/1	Investor: Beta RD Želešice s.r.o., 24. dubna 347, 66443 Želešice
Akce:	Novostavba Rodinného domu typ "C" č.2 parc.č. 278/24, 280/2, 282/1 Želešice 664 43	Stupeň: Dokumentace pro vydání společného povolení
Objekt:	D - Dokumentace stavebních objektů	Datum: 11. 2019
Oddíl:	D.1.1 Architektonicko-stavební řešení	Měřítko: 1:75
Název výkresu:	Příčný řez A - A	Číslo výkr.: 07 Revize: R00 Paré č.: .

SKLADBA PLOCHÉ STŘECHY TERASA – SPÁD 3% BROOF(1)3

- Pochůzí vrstva betonová dlažba určená pro použití v exteriéru a pro pokládku na podložky min. výšky 15 mm, pochůzná vrstva, formát 500x500 mm tl. max 40mm
- Podložky systémové plastové rektifikovatelné podložky, přířez fólie z PVC-P pod podložkami, ochranná vrstva
- Separční vrstva netkaná textilie ze 100% polypropylenu 300g/m², separační vrstva
- Hydroizolace fólie z PVC-P min tl. 1,5mm určená pod zatěžovací vrstvy, hydroizolační vrstva
- Separční vrstva netkaná textilie ze 100% polypropylenu 300g/m², separační vrstva
- Tepelná izolace desky ze stabilizovaného pěnového polystyrenu EPS 150 S, tepelná izolační vrstva, tl. 240–360mm, spádové klíny a vrchní desky
- Parozábrana pás z SBS modifikovaného asfaltu s hliníkovou vložkou a jemnozrnným posypem, min. tl. 4mm parotěsnicí, vzduchotěsnicí a provizorní hydroizolační vrstva
- Penetrace asfaltová, vodou ředitelná emulze, přípravný nátěr podkladu
- Nosná vr. stropní konstrukce viz. konstrukční řešení
- Omítka, malba, podhled

P2.1 – Podlaha 2.NP – keramická dl. 120mm

- Nášlapná vr keramická dlažba 10
- Lepicí vr vyrovnávací a lepicí stěrka 5
- Roznášecí vr litý betonový potěr, vyztužení KARI 55
- Separace PE fólie
- Podlah tapení systémové EPS dílce
- Nosná vr. integrovaná kročejová izolace 50
- Omítka, malba stropní konstrukce viz. konstrukční řešení

SKLADBA PLOCHÉ STŘECHY – SPÁD 3%

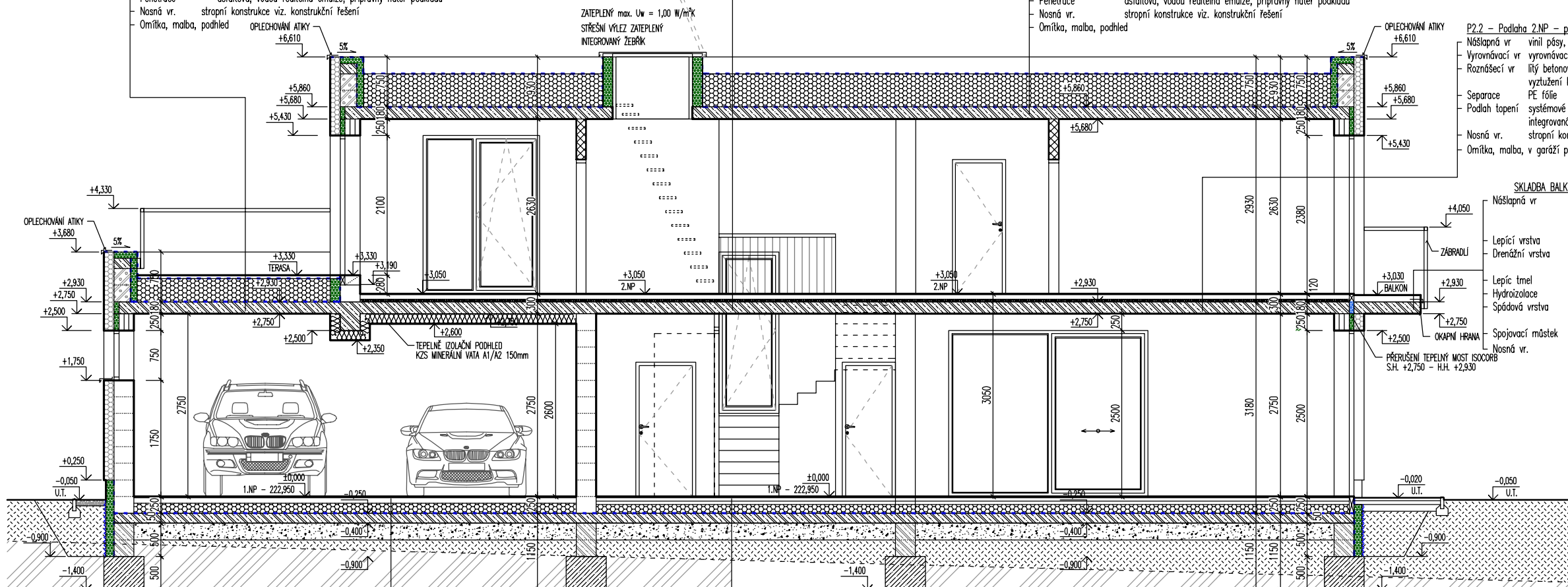
- Krytina fólie DEKPLAN 76 z PVC-P tl. 1,5mm určená k mechanickému kotvení, hydroizolační vrstva
- Separace FILITEK V sklovlnitá netkaná textilie (sklovlnitý vlies), separační vrstva
- Tepelná izolace EPS 100 S tl. 240–480mm, spádové klíny a desky
- Pojistná hydroizolace pás z SBS modifikovaného asfaltu s hliníkovou vložkou a jemnozrnným posypem, parotěsnicí, vzduchotěsnicí a provizorní hydroizolační vrstva. Nosná vložka je skleněná tkanina plošné hmotnosti 200 g/m²
- Penetrace asfaltová, vodou ředitelná emulze, přípravný nátěr podkladu
- Nosná vr. stropní konstrukce viz. konstrukční řešení
- Omítka, malba, podhled

P2.2 – Podlaha 2.NP – povlaková 120mm

- Nášlapná vr vinil pásy, click systém 5
- Vyrovnávací vr vyrovnávací stěrka 10
- Roznášecí vr litý betonový potěr, vyztužení KARI 55
- Separace PE fólie
- Podlah tapení systémové EPS dílce
- Nosná vr. integrovaná kročejová izolace 50
- Omítka, malba, v garáži podhled KZS MW A1/A2 150mm

SKLADBA BALKONY KERAMICKÁ DL. SPÁD 2,0%

- Nášlapná vr keramická dl. 30x30cm protiskluzná, mrazuvzdorná dilatační celky max 2,1x2,1m vložení dilatačních listů Schlüter spárování flexi hmotou 5,5mm, dilatace silikonem
- Lepicí vrstva flexi mrazuvzdorný lepicí tmel sys. dodávka Schlüter
- Drenážní vrstva drenážní a expanzní napovaná fólie 4mm Schlüter DITRA sys. dodávka Schlüter DITRA DRAIN 4
- Lepicí tmel flexi mrazuvzdorný lepicí tmel sys. dodávka Schlüter
- Hydroizolace kontaktní poetylenová fólie, slepené přesahy sys. dodávka Schlüter KERDI
- Spádová vrstva betonová mazanina spádovaná min. 2% tl. 30–90mm
- Spojovací můstek mrazuvzdorná, vysokopevnostní pro malé spády
- Nosná vr. Železobetonová stropní konstrukce tl. viz. konstrukční řešení
- Průřez tepelný most ISOCORB S.H. +2,750 – H.H. +2,930
- spodní líc v provedení pohledový beton



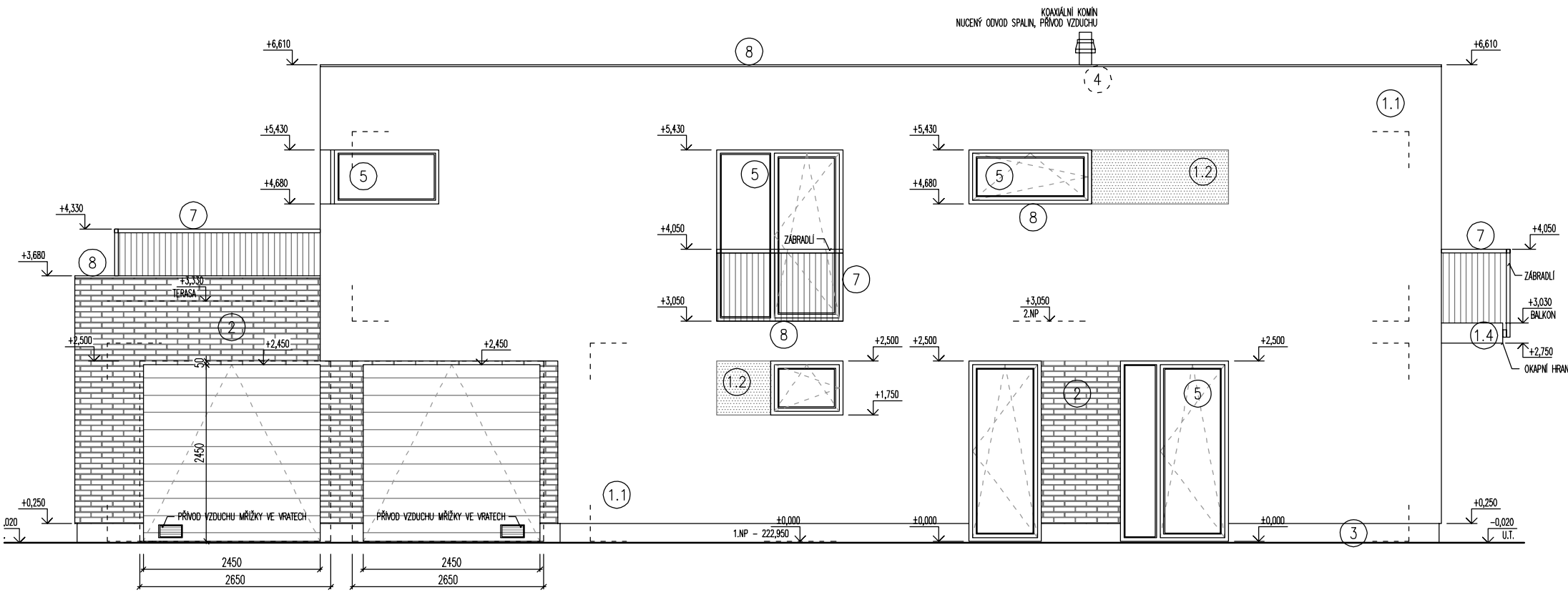
P1.2 – Podlaha na terénu – garáž, celkem 250mm	
Nášlapná vr	nátěr na beton, vč. fabianu odalný proti ropným látkám
Lepicí vr	vyrovnávací a lepicí stěrka
Separace	spojovací můstek
Roznášecí vr	litý betonový potěr, vyztužení KARI
Separace	PE fólie
Tepelná izolace	polystyren EPS 150 80+70MM
Hydroizolace	sestava modifikovaných asf. pásů pinoplošně natavené
Penetrace	železobetonová deska KARI
Nosná kce	geotextilie
Separace	hutněný šterkopisek
Drenážní vr	
Rostlá zemina	

P1.1 – Podlaha na terénu – keramická dlažba, celkem 250mm	
Nášlapná vr	keramická dlažba
Lepicí vr	vyrovnávací a lepicí stěrka
Roznášecí vr	litý betonový potěr, vyztužení KARI
Separace	PE fólie
Tepelná izolace	polystyren EPS 100 S 80+80MM
Hydroizolace	sestava modifikovaných asf. pásů pinoplošně natavené
Penetrace	železobetonová deska KARI
Nosná kce	geotextilie
Separace	hutněný šterkopisek
Drenážní vr	
Rostlá zemina	

Poznámka: Veškeré rozměry ověřit přímo na stavbě před zahájením prací

±0,000 = 1.NP = 222,950

Zodpovědný projektant:	Ing.arch. Josef Pálka	Ing.arch. Josef Pálka autORIZOVANÝ ARCHITEKT ČKA č.02 127
Autor projektu:	Ing.arch. Martin Pálka	
Vypracoval:	Ing. Karel Typlt	
Místo:	Želešice 664 43 kat.ú.z. Želešice [795968], parc.č. 278/24, 280/2, 282/1	Investor: Beta RD Želešice s.r.o., 24. dubna 347, 66443 Želešice
Akce:	Novostavba Rodinného domu typ "C" č.2 parc.č. 278/24, 280/2, 282/1 Želešice 664 43	Stupeň: Dokumentace pro vydání společného povolení
Objekt:	D - Dokumentace stavebních objektů	Datum: 11. 2019
Oddíl:	D.1.1 Architektonicko-stavební řešení	Měřítko: 1:75
Název výkresu:	Podélný řez B - B	Číslo výkr.: 08
		Revize: R00
		Paré č.: .



POPIS MATERIÁLŮ:

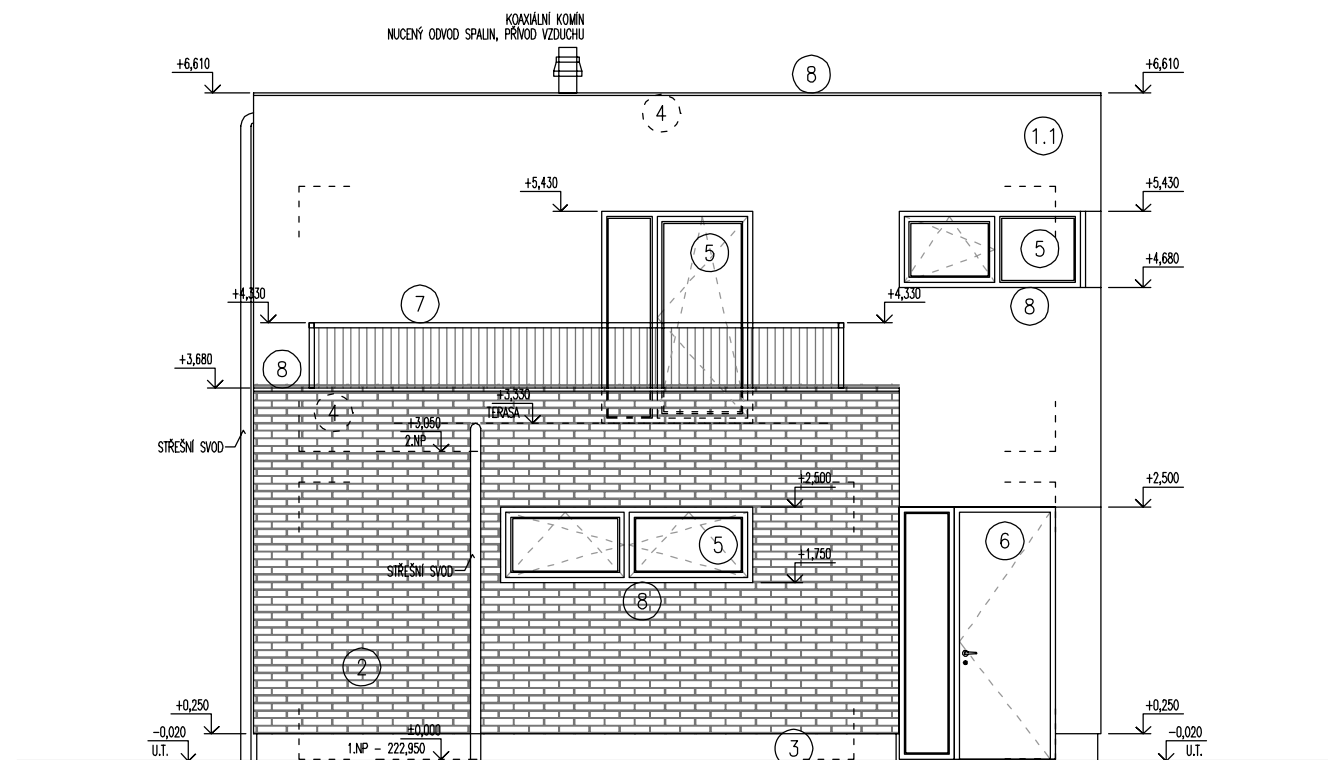
- ①.1 PROBARVENÁ FASÁDNÍ OMÍTKA ODSTÍN BÍLÁ
- ①.2 PROBARVENÁ FASÁDNÍ OMÍTKA ODSTÍN ŠEDOHNĚDÁ
- ①.3 PROBARVENÁ FASÁDNÍ OMÍTKA ODSTÍN HNĚDOZELENÁ
- ①.4 FASÁDNÍ STĚRKA PŘÍVOD POGLEDOVÝ BETON
- ② PROBARVENÁ FASÁDNÍ OMÍTKA VOLITELNĚ OBKLAD CIHLENÝM PÁSKEM vč. ROHŮ
- ③ SOKLOVÁ OMÍTKA NA KZS ETICS II MOZAIKOVÁ STĚRKA SVĚTLĚ HNĚDÁ
- ④ STŘEŠNÍ KRYTINA FÓLIOVÁ PVC - P FÓLIE ŠEDÁ
- ⑤ FASÁDNÍ VÝPLNĚ OTVORŮ TEPELNĚ IZOLAČNÍ Uw 0,9W/m2.K PLASTOVÉ PROFILY ŠEDÉ, OBOUSTRANNĚ FÓLIOVANO ALUMINIUM
- ⑥ VSTUPNÍ DVEŘE BEZPEČNOSTNÍ A TEPELNĚ IZOLAČNÍ Uw 0,9W/m2.K PLASTOVÁ TUHÁ BEZRÁMOVÁ DESKA BARVA RAL
- ⑦ ZÁMEČNICKÉ VÝROBKY ŽÁROVĚ ZINKOVANÉ PROFILY
- ⑧ KLEMPÍŘSKÉ PRVKY POPLASTOVANÁ PLECH SVĚTLĚ ŠEDÁ
- ⑨ GARÁŽOVÁ VRATA SEKČNÍ TEPELNĚ IZOLAČNÍ Uw 2,0W/m2.K PLASTOVÉ LAMELY ŠEDÁ



Poznámka: Veškeré rozměry ověřit přímo na stavbě před zahájením prací

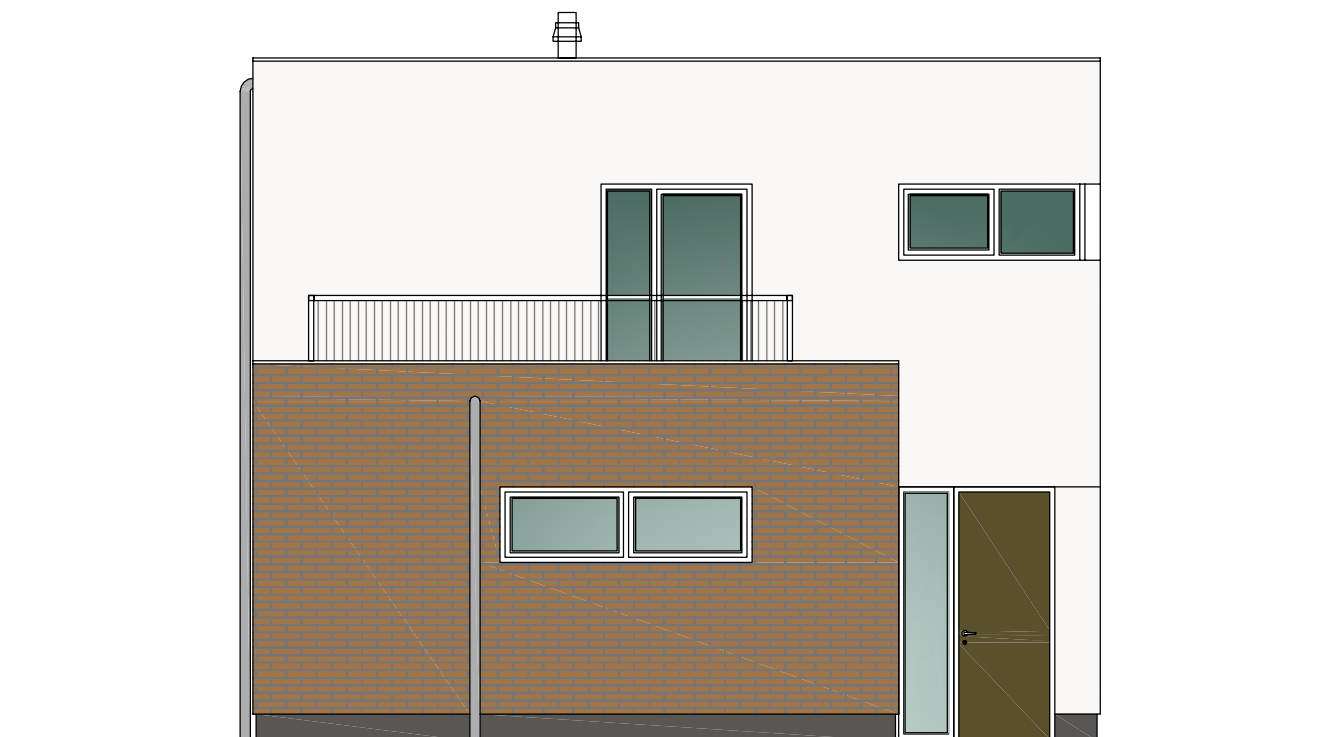
±0,000 = 1.NP = 222,950

Zodpovědný projektant:	Ing.arch. Josef Pálka	Ing.arch. Josef Pálka <small>autorizovaný architekt ČKA č.02 127</small>
Autor projektu:	Ing.arch. Martin Pálka	
Výpracoval:	Ing. Karel Typlt	
Místo:	Želešice 664 43 kat.ú.z. Želešice [795968], parc.č. 278/24, 280/2, 282/1	Investor: Beta RD Želešice s.r.o., 24. dubna 347, 66443 Želešice
Ákce:	Novostavba Rodinného domu typ "C" č.2 parc.č. 278/24, 280/2, 282/1 Želešice 664 43	Stupeň: Dokumentace pro vydání společného povolení
Objekt:	D - Dokumentace stavebních objektů	Datum: 11. 2019
Oddíl:	D.1.1 Architektonicko-stavební řešení	Měřítko: 1:75
Název výkresu:	Pohled čelní - uliční	Číslo výkr.: 09 Revize: R00 Paré č.: .



POPIS MATERIÁLŮ:

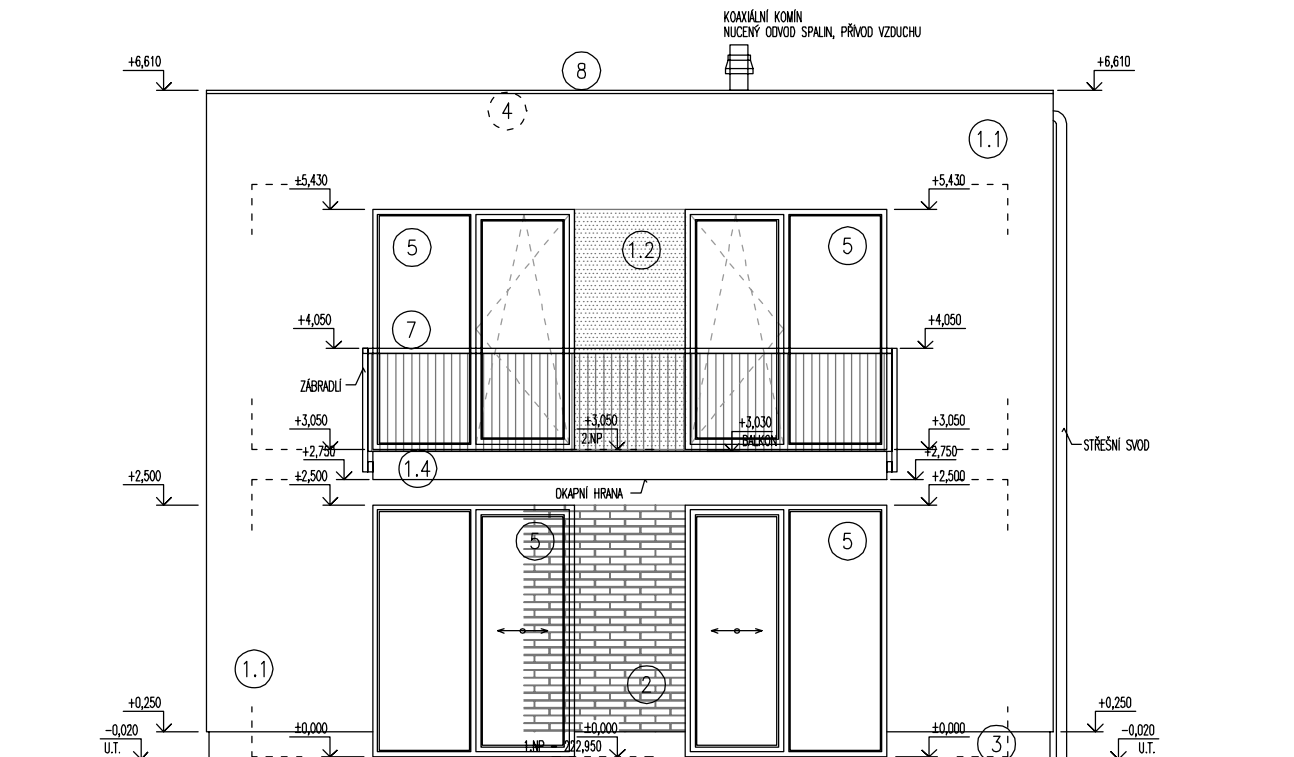
- ①.1 PROBARVENÁ FASÁDNÍ OMÍTKA
ODSTÍN BÍLÁ
- ①.2 PROBARVENÁ FASÁDNÍ OMÍTKA
ODSTÍN ŠEDOHNĚDÁ
- ①.3 PROBARVENÁ FASÁDNÍ OMÍTKA
ODSTÍN HNĚDOZELENÁ
- ①.4 FASÁDNÍ STĚRKA
PROVEDENÍ POGLEDOVÝ BETON
- ② PROBARVENÁ FASÁDNÍ OMÍTKA
VOLITELNĚ OBKLAD CIHLENÝM PÁSKEM vč. ROHŮ
- ③ SOKLOVÁ OMÍTKA NA KZS ETICS II
MOZAIKOVÁ STĚRKA SVĚTLÉ HNĚDÁ
- ④ STŘEŠNÍ KRYTINA FÓLIOVÁ
PVC – P FÓLIE ŠEDÁ
- ⑤ FASÁDNÍ VÝPLNĚ OTVORŮ TEPELNĚ IZOLAČNÍ $U_w 0,9W/m^2.K$
PLASTOVÉ PROFILY ŠEDÉ, OBOUSTRANNĚ FÓLIOVANO ALUMINIUM
- ⑥ VSTUPNÍ DVEŘE BEZPEČNOSTNÍ A TEPELNĚ IZOLAČNÍ $U_w 0,9W/m^2.K$
PLASTOVÁ TUHÁ BEZRÁMOVÁ DESKA BARVA RAL
- ⑦ ZÁMEČNICKÉ VÝROBKY
ŽÁROVĚ ZINKOVANÉ PROFILY
- ⑧ KLEMPÍŘSKÉ PRVKY POPLASTOVANÁ PLECH
SVĚTLÉ ŠEDÁ
- ⑨ GARÁŽOVÁ VRATA SEKČNÍ TEPELNĚ IZOLAČNÍ $U_w 2,0W/m^2.K$
PLASTOVÉ LAMELY ŠEDÁ



Poznámka: Veškeré rozměry ověřit přímo na stavbě před zahájením prací

±0,000 = 1.NP = 222,950

Zodpovědný projektant:	Ing.arch. Josef Pálka	Ing.arch.Josef Pálka <small>autorizovaný architekt ČKA č.02 127</small>		
Autor projektu:	Ing.arch. Martin Pálka			
Vypracoval:	Ing. Karel Typlt			
Místo:	Želešice 664 43 kat.ú.z. Želešice [795968], parc.č. 278/24, 280/2, 282/1	Investor:	Beta RD Želešice s.r.o., 24. dubna 347, 66443 Želešice	
Akce:	Novostavba Rodinného domu typ "C" č.2 parc.č. 278/24, 280/2, 282/1 Želešice 664 43	Stupeň:	Dokumentace pro vydání společného povolení	
Objekt:	D - Dokumentace stavebních objektů	Datum:	11. 2019	
Oddíl:	D.1.1 Architektonicko-stavební řešení	Měřítko:	1:75	
Název výkresu:	Pohled boční - pravý	Číslo výkr.:	Revize:	Paré č.:
		10	R00	.



POPIS MATERIÁLŮ:

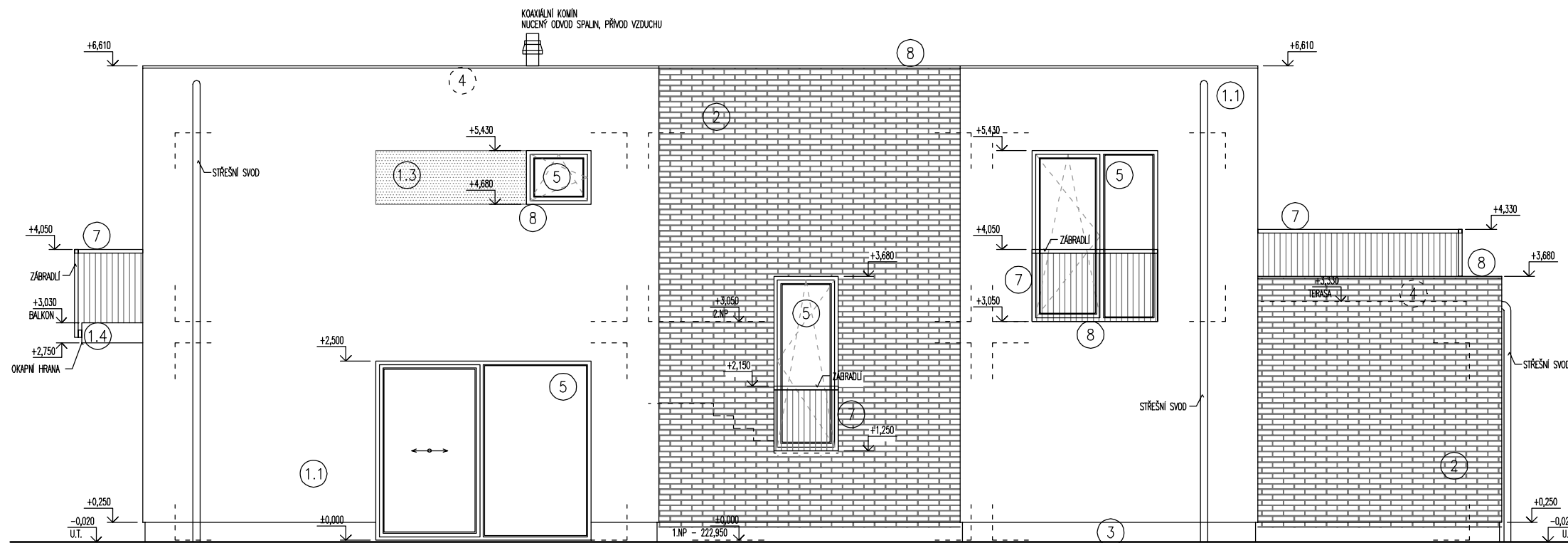
- ①.1 PROBARVENÁ FASÁDNÍ OMÍTKA
ODSTÍN BÍLÁ
- ①.2 PROBARVENÁ FASÁDNÍ OMÍTKA
ODSTÍN ŠEDOHNĚDÁ
- ①.3 PROBARVENÁ FASÁDNÍ OMÍTKA
ODSTÍN HNĚDOZELENÁ
- ①.4 FASÁDNÍ STĚRKA
PROVEDENÍ POGLEDOVÝ BETON
- ② PROBARVENÁ FASÁDNÍ OMÍTKA
VOLITELNĚ OBKLAD CIHLENÝM PÁSKEM vč. ROHŮ
- ③ SOKLOVÁ OMÍTKA NA KZS ETICS II
MOZAIKOVÁ STĚRKA SVĚTLÉ HNĚDÁ
- ④ STŘEŠNÍ KRYTINA FÓLIOVÁ
PVC – P FÓLIE ŠEDÁ
- ⑤ FASÁDNÍ VÝPLNĚ OTVORŮ TEPELNĚ IZOLAČNÍ $U_w 0,9W/m^2.K$
PLASTOVÉ PROFILY ŠEDÉ, OBOUSTRANNĚ FÓLIOVANO ALUMINIUM
- ⑥ VSTUPNÍ DVEŘE BEZPEČNOSTNÍ A TEPELNĚ IZOLAČNÍ $U_w 0,9W/m^2.K$
PLASTOVÁ TUHÁ BEZRÁMOVÁ DESKA BARVA RAL
- ⑦ ZÁMEČNICKÉ VÝROBKY
ŽÁROVĚ ZINKOVANÉ PROFILY
- ⑧ KLEMPÍŘSKÉ PRVKY POPLASTOVANÁ PLECH
SVĚTLÉ ŠEDÁ
- ⑨ GARÁŽOVÁ VRATA SEKČNÍ TEPELNĚ IZOLAČNÍ $U_w 2,0W/m^2.K$
PLASTOVÉ LAMELY ŠEDÁ



Poznámka: Veškeré rozměry ověřit přímo na stavbě před zahájením prací

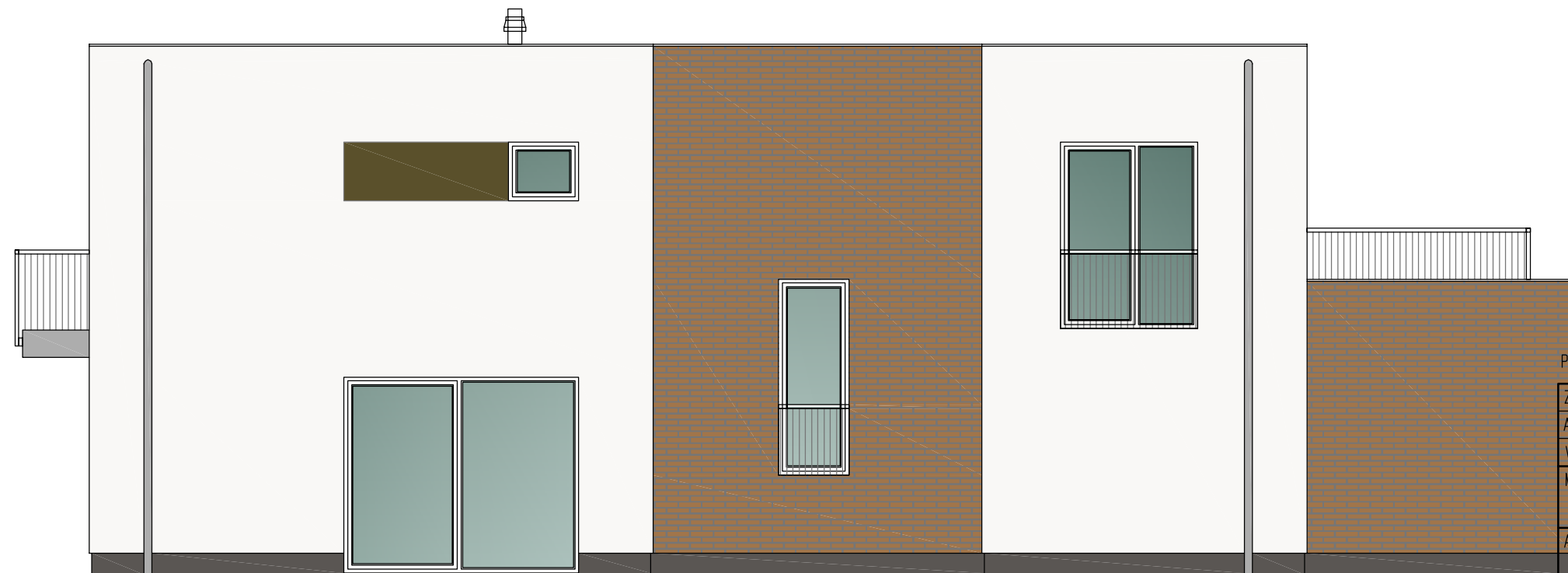
±0,000 = 1.NP = 222,950

Zodpovědný projektant:	Ing.arch. Josef Pálka	Ing.arch.Josef Pálka <small>autorizovaný architekt ČKA č.02 127</small>	
Autor projektu:	Ing.arch. Martin Pálka		
Vypracoval:	Ing. Karel Typlt	Investor: Beta RD Želešice s.r.o., 24. dubna 347, 66443 Želešice	
Místo:	Želešice 664 43 kat.ú.z. Želešice [795968], parc.č. 278/24, 280/2, 282/1	Stupeň: Dokumentace pro vydání společného povolení	
Akce:	Novostavba Rodinného domu typ "C" č.2 parc.č. 278/24, 280/2, 282/1 Želešice 664 43	Datum: 11. 2019	
Objekt:	D - Dokumentace stavebních objektů	Měřítko: 1:75	
Oddíl:	D.1.1 Architektonicko-stavební řešení	Číslo výkr.:	Revize:
Název výkresu:	Pohled boční - levý	11	R00
			Paré č.: .



POPIS MATERIÁLŮ:

- ①.1 PROBARVENÁ FASÁDNÍ OMÍTKA
ODSTÍN BÍLÁ
- ①.2 PROBARVENÁ FASÁDNÍ OMÍTKA
ODSTÍN ŠEDOHNĚDÁ
- ①.3 PROBARVENÁ FASÁDNÍ OMÍTKA
ODSTÍN HNĚDOZELENÁ
- ①.4 FASÁDNÍ STĚRKA
PROVEDENÍ POGLEDOVÝ BETON
- ② PROBARVENÁ FASÁDNÍ OMÍTKA
VOLTELNĚ OBKLAD CIHLENÝM PÁSKEM vč. ROHŮ
- ③ SOKLOVÁ OMÍTKA NA KZS ETICS II
MOZAIKOVÁ STĚRKA SVĚTLÉ HNĚDÁ
- ④ STŘEŠNÍ KRYTINA FÓLIOVÁ
PVC - P FÓLIE ŠEDÁ
- ⑤ FASÁDNÍ VÝPLNĚ OTVORŮ TEPELNĚ IZOLAČNÍ $U_w 0,9W/m^2.K$
PLASTOVÉ PROFILY ŠEDÉ, OBOUSTRANNĚ FÓLIOVANO ALUMINIUM
- ⑥ VSTUPNÍ DVEŘE BEZPEČNOSTNÍ A TEPELNĚ IZOLAČNÍ $U_w 0,9W/m^2.K$
PLASTOVÁ TUHÁ BEZRÁMOVÁ DESKA BARVA RAL
- ⑦ ZÁMEČNICKÉ VÝROBKY
ŽÁROVĚ ZINKOVANÉ PROFILY
- ⑧ KLEMPÍŘSKÉ PRVKY POPLASTOVANÁ PLECH
SVĚTLÉ ŠEDÁ
- ⑨ GARÁŽOVÁ VRATA SEKČNÍ TEPELNĚ IZOLAČNÍ $U_w 2,0W/m^2.K$
PLASTOVÉ LAMELY ŠEDÁ



Poznámka: Veškeré rozměry ověřit přímo na stavbě před zahájením prací

±0,000 = 1.NP = 222,950

Zodpovědný projektant:	Ing.arch. Josef Pálka	Ing.arch. Josef Pálka <small>autorizovaný architekt ČKA č.02 127</small>
Autor projektu:	Ing.arch. Martin Pálka	
Vypracoval:	Ing. Karel Typl	
Místo:	Želešice 664 43 kat.ú.z. Želešice [795968], parc.č. 278/24, 280/2, 282/1	Investor: Beta RD Želešice s.r.o., 24. dubna 347, 66443 Želešice
Akce:	Novostavba Rodinného domu typ "C" č.2 parc.č. 278/24, 280/2, 282/1 Želešice 664 43	Stupeň: Dokumentace pro vydání společného povolení
Objekt:	D - Dokumentace stavebních objektů	Datum: 11. 2019
Oddíl:	D.1.1 Architektonicko-stavební řešení	Měřítko: 1:75
Název výkresu:	Pohled dvorní - zadní	Číslo výkr.: 12 Revize: R00 Paré č.: .